

Ford

TRANSIT CONNECT



**LÁTNOKI. ZSENIÁLIS. LENYŰGÖZŐ.
MINDEN AUTÓNK MAGÁN HORDOZZA KÉZJEGYÉT.**

Glenn Ford

TARTALOMJEGYZÉK

| | |
|--|----|
| Bevezetés | 02 |
| Audio- és kommunikációs rendszerek | 04 |
| Raktér..... | 06 |
| Motorok | 10 |
| Fenntartási költségek | 12 |

| | |
|-----------------------------------|----|
| Vezetőtámogató technológiák | 14 |
| Innovatív technológiák | 22 |
| Trend | 26 |
| Sport | 28 |
| Szín- és kárpitválaszték | 30 |

| | |
|--|----|
| Kiegészítők | 32 |
| Haszongépjármű szervizszolgáltatás | 34 |
| Specifikációk | 36 |
| Mi legyen a következő? | 53 |



A képen látható modell egy Transit Connect Kombi Trend L2 Dark Carmine Red metálfényezésű és 5x2 küllős, 16"-os, Sparkle Silver könnyűfém keréktárcsákkal. (Nem elérhető modell)

A képen látható modell egy Transit Connect Sport L1 Zárt áruszállító Chrome Blue metálfényezésű. (Nem elérhető modell).

Kemény munkára szabva

Az új Transit Connect lényege a funkcionalitás. Ezért sokoldalú és könnyen elérhető raktérrel, különböző méretű tengelytávok választékával és kényelmes vezetési környezettel áll szolgálatába, mindezt teljesen új formába öltöztetve. Ez a kezdetektől kemény munkára szabott haszongépjármű fejlett technológiájú motorválasztékának köszönhetően megdöbbentően alacsony üzemeltetési költségekkel terheli Önt és vállalkozását, miközben megfelel a legújabb, Euro 6.2-es károsanyag-kibocsátásra vonatkozó előírásoknak.

A képen látható modell egy Transit Connect Trend L1 Zárt áruszállító Moondust Silver metálfényezéssel, 16"-os, 5x2 küllős, Sparkle Silver könnyűfém keréktárcsákkal, kétoldali tolóajtóval és rakodónyílással ellátott teljes szélességű, acél válaszfalal. (Választható felszereltségek)

Csatlakozásra született

Csak a Ford kínál beépített, teljesen csatlakoztatott ökoszisztémát. A FordPass Connect* modem és a FordPass alkalmazás által biztosított hatékonysági és biztonsági szolgáltatások megkönnyítik a munkáját.



A **FordPass Pro**** (Magyarországon jelenleg nem elérhető) lehetőséget biztosít Önnek, hogy figyelemmel kísérje járműveit. Kifejezetten kis- és középvállalkozások tulajdonosai számára terveztük, funkciói és szolgáltatásai segítségével járművét mindig a legjobb állapotban és biztonságban tudhatja.

- Kövesse az összes - akár öt - járművének aktuális helyzetét egy térképen
- Járműdiagnosztikai figyelmeztetések értesítik Önt az alkalmazásban regisztrált minden járműve állapotáról, így az esetleges problémákat még időben elháríthatja és megelőzheti további költségek felmerülését.
- Emlékeztetőket kap ha járműveinek közeledik a karbantartási igénye vagy szervizidőpontja, annak érdekében, hogy előre tervezhessen

A FordPass Pro csak bizonyos országokban elérhető. Részletekért kérjük, forduljon Ford márkakereskedőjéhez.



- **A riasztásértesítésekkel** a FordPass alkalmazásban értesülhet az aktivált riasztásokról, így mindig biztonságban tudhatja járművét.
- **A távoli zárás és nyitás funkció** segítségével ellenőrizheti, hogy a jármű zárva van-e, és a távolságtól függetlenül be is zárhatja.
- **Megtalálhatja** a közelben lévő parkolóhelyeket, és az adott magasságú járművel elérhetőkre szűrheti is a találatokat.
- **A járműállapot funkcióval** a járművezető nyomon követheti az alapvető karbantartási igényeket, és gyorsan ellenőrizheti, hogy van-e elegendő mennyiségű üzemanyag, és hogy az abroncsok nyomása megfelelő-e az adott terheléshez.



- **A Live Traffic†** valós idejű közlekedési információkat küld közvetlenül a SYNC 3 navigációs rendszerbe, majd a közlekedési helyzetnek megfelelően módosítja a beállított útvonalat, így Ön rövidebb idő alatt folytathatja a munkát.
- **Az akár 4G sebességű fedélzeti Wi-Fi††** akár 10 eszköz számára képes biztosítani a mobil munkavégzést, és a hotspot akár 15 méterről is használható a járművön kívül, így a terepen is megkönnyíti a munkát.

Ford Data Services™‡

A Ford Data Services™ és a FordPass Connect szolgáltatások segítségével a járműadatok biztonságosan továbbíthatók saját telematikai alkalmazásába vagy a választott telematikai szolgáltatóhoz. A rendelkezésre álló adatok köre a jármű állapotára, a jármű helyére, az üzemanyag-használatra és a menettulajdonságokra vonatkozó információkat is magában foglalja, és több járműre vonatkozóan is lekérhető. Az adatok integrálhatók házon belül a saját alkalmazásába, vagy bármely választott telematikai szolgáltatásba.

Ford Telematics™‡

A Ford Telematics™ és a FordPass Connect segítségével könnyedén tekintheti át az adatokat és felügyelheti az összes járművet az intuitív felhasználói műszerfalon keresztül. Több járműre vonatkozóan is lekérheti a következő adatokat: a jármű állapota, a jármű helye, az üzemanyag-használat és a menettulajdonságok. A flotta kezeléséhez szükséges adatok műveletindításra használható információként érhetők el.



Bemutatjuk telefonja új legjobb barátját!

Ford SYNC 3

Ford SYNC 3 zökkenőmentesen együttműködik okostelefonjával, így mindent könnyedén kézben tarthat a telefonhívásoktól és szöveges üzenetektől a zenén át a műholdas navigációig – akár a 6"-os érintőképernyőn keresztül, akár végtelenül egyszerű hangutasításokkal (a hangvezérlés magyar nyelven jelenleg nem elérhető). A rendszeres SYNC és térkép frissítések biztosítják, hogy ne tévedjen el és mindig időben érkezzen. Az opció a regisztrációt követően korlátozott ideig ingyenesen vehető igénybe.

A SYNC 3 rendszer főbb jellemzői

- A telefonhívások, a zenelejátszás, az alkalmazások és a navigáció hangutasításokkal történő irányítása (a funkció magyar nyelven jelenleg nem elérhető)
- Szöveges üzenetek felolvasása
- A Vészhelyzeti Asszisztens† baleset esetén segít az utasoknak, hogy egy segélyhívás keretében a saját nyelvükön értesíthessék a mentőszolgálatokat a gépkocsi tartózkodási helyéről
- Az AppLink programmal kezelheti a SYNC rendszerrel kompatibilis alkalmazásokat, az Apple CarPlay és az Android Auto alkalmazással pedig úgy navigálhat okostelefonja funkció között a SYNC 3 kezdőképernyőjén, mintha csak az okostelefonján tenné azt

- A színes érintőképernyőt kézmozdulatokkal vezérelheti, az alkalmazások ikonjait és a háttérképeket pedig ugyanúgy elrendezheti a képernyőn, mint táblagépén vagy okostelefonján.

Okostelefonján keresztül további funkciókhoz férhet hozzá a **FordPass alkalmazással**.

- Válasszon ki érdekes helyeket az útvonal mentén. A FordPass elküldi ezeket a helyeket a SYNC 3 navigációs rendszernek, ha az AppLink segítségével csatlakozik
- Keressen benzinkutakat üzemanyag- márka vagy -minőség szerint és hasonlítsa össze az árakat
- Keressen szabad parkolóhelyeket, ellenőrizze azok költségeit, nyitvatartási idejüket és értékeléseiket

Fontos megjegyzések: A teljes SYNC 3 okostelefon integráció csak az iPhone 5/Android 5.0 (Lollipop) vagy frissebb operációs rendszerű telefonok esetén elérhető. Néhány SYNC 3 funkcióhoz adatkapcsolatra van szükség, amelyekre a mobil adatforgalom költségei érvényesek. Annak ellenőrzéséhez, hogy az Apple CarPlay, illetve az Android Auto alkalmazások elérhetőek-e az Ön országában, kérjük, keresse fel a hivatalos Apple CarPlay, ill. Android Auto weboldalakat.

†A Ford Vészhelyzeti asszisztens egy innovatív SYNC funkció, mely egy Bluetooth®-on keresztül csatlakoztatott mobiltelefon használatára, hogy a jármű utasai közvetlenül hívhassák a helyi segélyhívó számot, ha olyan balesetet szenvedtek, amelyben valamelyik légszák kioldott, vagy az üzemanyag-szivattyú lekapcsolt. Ez a szolgáltatás több, mint 40 európai országban és régióban működik.

*A FordPass Connect felár ellenében kapható, választható felszereltség. A beépített modem a jármű átadásakor kapcsolják be. Bizonyos adatok megosztását engedélyezheti vagy letilthatja. A technológia bevezetésére a kiválasztott piacokon 2019-ben, a többi piacon pedig 2020-ban kerül sor.

** A FordPass Pro, vagy annak bizonyos szolgáltatásai a jövőben előfizetési díj ellenében vehetők igénybe. A FordPass Pro-hoz, vagy bizonyos szolgáltatásaihoz való hozzáférése korlátozott lehet, ha úgy dönt, hogy nem fizet elő ezekre a szolgáltatásokra.

†A Live Traffic szolgáltatás a navigációs SYNC 3 rendszerrel felszerelt új Ford gépjárművek regisztrációját követő első 12 hónapban ingyenes, ezt követően előfizetési díj megfizetése ellenében vehető igénybe.

††A Wi-Fi-hotspot (akár 4G LTE sávzélességgel) szolgáltatás egy korlátozott idejű ingyenes próbaidőszakot tartalmaz, amely a Wi-Fi-hotspot aktiválásának időpontjától indul. A próbaidőszak leteltét követően további adatszolgáltatások vásárolhatóak a Vodafone-tól. Az előfizetési csomagok részleteiről a Vodafone weboldalán talál további információt. A beépített Wi-Fi-hotspot használatának előfeltétele, hogy a forgalomba helyezett Ford jármű fel legyen szerelve a szükséges hardverelemekkel. Emellett szükség van egy megfelelő mobiltelefonra is. Az adatforgalmi lefedettség nincs mindenütt biztosítva, és a szolgáltatás sem mindenhol érhető el. A szolgáltatásra a mobiltelefonos előfizetés feltételei érvényesek, beleértve az üzenetekre, illetve a forgalmi díjas kapcsolatokra vonatkozó feltételeket is.

‡A Ford Data Services™ és Ford Telematics™ használatához érvényes szerződés és fiók-előfizetés szükséges.

Tekintélyes belső tér, kiváló választás

Optimálisan kialakított raktér

A rövid és a hosszú tengelytáv (L1 és L2), illetve a kétféle karosszériatípus jóvoltából a raktér mérete 3-3,7 m³ is lehet, 410-903 kg bruttó teherbírással.

- Teljes magasságú, teljes szélességű üvegezett (választható Trenden) vagy üvegezetlen (alapfelszereltség) acél válaszfal
- A rakodónylással ellátott válaszfal jóvoltából 3,4 m (L2) vagy 3,0 m (L1) hosszú rakomány is szállítható (Választható Trend esetén)
- Jobboldali tolóajtó (Alapfelszereltség)
- Kétoldali tolóajtó (Választható)
- Szimpla utasülés (Alapfelszereltség)
- Dupla utasülés (Választható Trend esetén)



3,0 m/3,4 m

Rakodási hossz a rakodónylással ellátott válaszfalnak köszönhetően

A rakodónylással ellátott zseniális válaszfalnak köszönhetően akár 3,0 m hosszú rakományt is szállíthat L1 zárt áruszállítójában. Az L2 modellekkel 3,4 m hosszú rakomány is szállítható. (Választható Trend esetén)

**250 000
ajtóbecsapás**



Az ajtókat és a motorháztetőt több, mint 250 000-szer nyitottuk ki és csuktuk be valós körülmények között, hogy biztosíthassuk: soha nem fogják Önt cserben hagyni.



Könnyű be- és kirakodás

A sokoldalú raktér a széles ajtónyílásoknak és az alacsony rakodási magasságnak köszönhetően könnyű be- és kirakodást tesz lehetővé.

A: 1249 mm
B: 1269 mm
C: 433 mm (L1)/660 mm (L2)



L1 4425 mm
L2 4825 mm

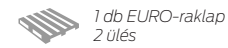
Zárt áruszállító

2,9
m³



Zárt áruszállító Rövid tengelytáv (L1)

Bruttó teherbírás: 487-903 kg
Megengedett legnagyobb
össztömeg: 1999-2405 kg

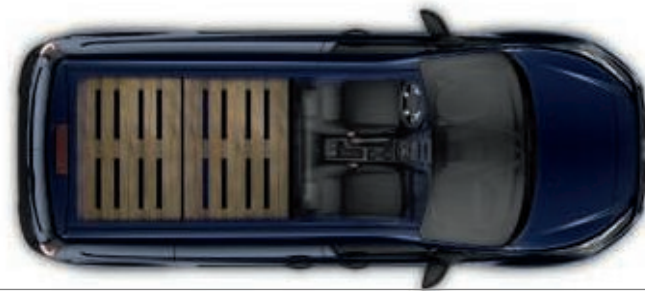
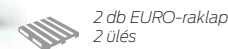


3,6
m³



Zárt áruszállító Hosszú tengelytáv (L2)

Bruttó teherbírás: 410-861 kg
Megengedett legnagyobb
össztömeg: 1999-2405 kg



Commercial Kombi (Nem elérhető modell)



Commercial Kombi Rövid tengelytáv (L1)



Commercial Kombi Hosszú tengelytáv (L2)



Commercial Kombi Hosszú tengelytáv (L2)

7 ülés



8'x4' méretű válaszfal

Az L2 Van modellben a speciális kialakítású acél válaszfalnak döntve akár négy darab 8'x4' méretű táblát is szállíthat. (Nem elérhető)



Sokoldalú utasülés

A középső ülés támlája síkba hajtható, illetve az ülőlap felhajtható, így elérhetővé válik az ülés alatti tárolórekesz. A szélső utasülés ülőlapja, a mozsizékekhez hasonlóan, felhajtható, így biztosítva teret magasabb csomagok szállítására. (Elérhetőségéről kérjük, tájékozódjon Ford márkakereskedőjénél!)



Áthelyezhető rácsos válaszfal

A rakteret az utastértől elválasztó teljes méretű rácsos válaszfal a változó igényekhez illeszkedően, számos módon felszerelhető. (Nem elérhető)

Alacsonyabb fogyasztás. Még több erő.

Benzin vagy dízel? Mindkét opciót egyaránt vonzóvá tettük.

A Ford EcoBoost benzin- és Ford EcoBlue dízelmotorokkal elérhető új Transit Connect olyan keményen dolgozik, mint Ön. A teljesítmény, a tartósság és a hatékonyság kombinációjával ideális üzleti partnerre talál benne. Mi több, mindössze 146 g/km[†] CO₂-kibocsátásával az összes változata megfelel a legújabb Euro 6.2-es károsanyag-kibocsátásra vonatkozó előírásoknak.

1.0 literes Ford EcoBoost benzinmotor

A turbófeltöltéssel, közvetlen benzinbefecskendezéssel és a változó szelepezéssel rendelkező díjnyertes Ford EcoBoost motorok ugyanazt a teljesítményt nyújtják, mint a nagyobb motorok, de sokkal gazdaságosabb üzemanyag-fogyasztással és alacsonyabb károsanyag-kibocsátással.

1.5 literes Ford EcoBlue dízelmotor

Az új Transit Connect modelleket a fejlett, nagy teljesítményű Ford EcoBlue dízelmotorok széles választéka hajtja. Mindegyik változat elegendő húzóerőt képes kifejteni nehéz terhek vontatásához, alacsony üzemeltetési költségek mellett.

170 Nm
100 LE 161g/km*

Hatékony

1.0 literes Ford EcoBoost benzinmotor

Legújabb, többszörösen díjnyertes benzinmotorunk a hatékonyság és teljesítmény lenyűgöző keverékét nyújtja. Kompakt, könnyű és kifinomult, ideálisan alkalmas rövidebb utakra és városi közlekedésre.

240 Nm
100 LE 145g/km*

Kiegyensúlyozott

1.5 literes Ford EcoBlue dízelmotor

Az új Ford EcoBlue 100LE-s (74 kW) dízelmotor kiválóan kiegyensúlyozott teljesítményt nyújt. A hosszú utakhoz szükséges rugalmas teljesítményt kiváló üzemanyag-fogyasztás és alacsony károsanyag-kibocsátás mellett adja le.

270 Nm
120 LE 139g/km*

Erős

1.5 literes Ford EcoBlue dízelmotor

Az új Ford EcoBlue 120LE-s (88 kW) dízelmotor 270 Nm nyomatékot ad le. Ez ideális választássá teszi súlyos rakományok szállításához és vontatáshoz, hiszen mindemellett kivételesen alacsony üzemanyag-fogyasztás érhető el vele (akár 5,3 l/100 km* vegyes fogyasztás esetén).

*Tesztadatok, manuális váltó esetén.

Powered by FORD EcoBoost



Nagyobb teljesítmény, alacsonyabb károsanyag-kibocsátás.

Az új Transit Connect Ford EcoBlue dízelmotorjai megfelelnek a szigorú Euro 6.2 szintű károsanyag-kibocsátási előírásoknak. A Szelektív katalitikus redukciós (SCR) rendszer az AdBlue®, egy karbamid/víz alapú folyadék használatával a kipufogógáz NOx-tartalmát nitrogénné és vízzé alakítja. Ezt követően egy részecskeszűrő a kibocsátott szilárd részecskék több mint 99%-át kiszűri a kipufogógázból.

[†]Tesztadatok a 75 LE-s EcoBlue dízelmotorral felszerelt Transit Connect Base esetén. (Nem elérhető modell)

Fenntartási költségek

Példaértékű teljesítmény, mely meglepően költséghatékony

Az új Tourneo Connect minden apró eleméből sugárzik a minőség és a tartósság. Több éves használat után is akkora élvezet lesz a vezetése, mint azon a napon, amikor megvette vele az első útját.

A legfontosabb költségcsökkentő technológiák*

- Kivételesen gazdaságos és alacsony CO₂-kibocsátású, fejlett, díjnyertes Ford EcoBoost benzin- vagy Ford EcoBlue dízelmotorok választéka
- Auto Start-Stop indítórendszer (alapfelszereltség)
- Sebességhatároló (választható)
- Gyorsulásszabályozó (választható dízelmotorral felszerelt Trend L2 modell esetén)
- A 12 éves átrozdásodás elleni garancia megnyugtató a karosszériaelemek belülről kifelé történő átrozdásodásának szempontjából

*Az itt bemutatott egyes technológiák elérhetősége modellenként eltérő lehet, erről kérjük, tájékozódjon a brosúra specifikációkra vonatkozó részéből!



Auto Start-Stop indítórendszer

Amikor megáll a közlekedési lámpánál, vagy a járműve egy kocsisorban vesztegel, az Auto Start-Stop indítórendszer automatikusan leállítja a motort (az egyéb fontos rendszerek, pl.: fényszórók, légkondicionálás, rádió és a Ford SYNC-rendszer továbbra is kapnak áramot). Amint kész az indulásra, csak engedje fel a kuplungot és váltson egyes sebességfokozatba, vagy nyomja le a gázpedált az automata sebességváltós modelleken, és a rendszer máris újraindul. Az Auto Start-Stop különösen a városi forgalomban hatékony, ahol az üzemanyag-fogyasztást (városi) akár 10%-kal is csökkentheti. (Alapfelszereltség)



Gyorsulásszabályozó

Különleges motorkalibráció manuális sebességváltóval szerelt dízelmotoros modelleknél, amely segítségével korlátozható a jármű gyorsulása, amikor az alig van terhelve, hogy csökkenjen az üzemanyag-fogyasztás. (Nem elérhető)

A képen látható modell egy Ford Transit Connect Trend L2 Commercial Kombi Chrome Blue metálfényezéssel, 16"-os 5x2 küllős könnyűfém keréktárcsákkal. (Nem elérhető modell)

Ford Easy Fuel tanksapka nélküli üzemanyag-feltöltő rendszer

Többé nem kell attól tartania, hogy összepiszkolja magát a koszos tanksapkával. Egyedi biztonsági kialakításával a Ford Easy Fuel arra is ügyel, nehogy véletlenül rossz üzemanyaggal töltsék fel a gépkocsit. (Alapfelszereltség)

AdBlue®-tartály

Az új Transit Connect Ford EcoBlue dízelmotorjainak Szelektív katalitikus redukciós (SCR) rendszere a dízelpipufogóáramot (AdBlue®) kipufogórészletbe fecskendezésével segít csökkenteni a károsanyag-kibocsátási szintet. A Ford EcoBlue dízelmotorok modellekben egy további 17 literes AdBlue®-tartály is található, amely normál vezetési körülmények között nagyjából 10 000 km hatótávolságot garantál. Egy az előlapon elhelyezett figyelmeztető fény jelzi, ha a tartályt újra kell tölteni. (Alapfelszereltség a Ford EcoBlue dízelmotoros modelleknél)



Vezetőtámogató technológiák

Megkönnyítik a vezető munkáját

A kamera és a radartechnológia kombinációjából nyert információk felhasználásával az új Transit Connect a legkülönbözőbb forgalmi helyzetekben lehet a vezető segítségére. Az Intelligens Sebesség Asszisztentől, amely segít betartani a sebességhatárokat, az Éberségfigyelő rendszerig, amely figyelmeztet, ha itt az idő egy kis pihenésre, a Transit Connect számos felszereltségével mindig kész, hogy segítsen.



Sebességtartó automatika, sebességhatároló funkcióval²⁾

Állítsa be a kívánt sebességet és a rendszer automatikusan fenntartja azt, ha csak felül nem írja a működését. A **sebességhatároló**²⁾ segítségével meghatározhat egy maximális sebességet 20 km/h és 110 km/h között bárhol, és a funkció megakadályozza, hogy véletlenül túllépje azt. (Választható)



Követési távolság jelző

A műszerfalán egy kijelző folyamatosan jelzi az Ön előtt haladó járműtől mért távolságot. A rendszer az Ön által megadott távolságbeállításoktól függően színes ikonokkal nyújt információkat. A Követési távolság jelző piros figyelmeztető szimbólummal hívja fel a figyelmét, ha túl közel kerül az Ön előtt haladó járműhöz. (Adaptív sebességtartó automatika része, választható)



Intelligens Sebesség Asszisztens²⁾ Táblafelismerő rendszerrel¹⁾

A rendszer a frontkamera segítségével felismeri a sebességkorlátozást és előzési tilalmat jelző közlekedési táblákat és megjeleníti ezen információkat a műszerfalán található kijelzőn. Az Intelligens Sebesség Asszisztens a megadott információk alapján segíti az adott sebességhatár¹⁾ betartását. (Választható)

Éberségfigyelő rendszer²⁾

Arra tervezték, hogy figyelmeztesse a vezetőt, ha a rendszer a viselkedéséből arra következtet, hogy az éberség szintje csökkent. Először egy figyelmeztető ikon jelenik meg a műszerfalán, melyet egy figyelmeztető hangjelzés követ, ha a vezető ébersége tovább csökkenne. (Sávtartó automatika része, választható)



¹⁾Érzékelőket használ.

²⁾A sebességkorlátozás az úttól és a jármű méretétől függően is eltérő lehet. Ezek betartása minden esetben a vezető felelőssége.

³⁾Vezetőtámogató funkció.

Egyszerűbb parkolás

Ha párhuzamosan parkol, esetleg a forgalomra merőleges helyre tolat be, hagyja, hogy az Aktív ki-/beparkolást segítő automatika segítsen ebben. Csupán egy gombnyomás, és ennek az innovatív rendszernek az érzékelői megkeresik a megfelelő parkolóhelyet, amint a jármű elhalad mellettük. Ezután automatikusan bekormányozza a járművet, miközben Önnek csak a sebességváltót, illetve a gáz- és a fékpedált kell működtetnie (a képernyőn megjelenő utasításokat és hangjelzéseket követve). Párhuzamos helyről történő kiállásban is segítséget nyújt a rendszer. (Választható)

Intelligens parkolás

Az Aktív ki-/beparkolást segítő automatika segít parkolóhelyet találni.

És beállni, majd kiállni.

Az Aktív ki-/beparkolást segítő automatika beparkolja Transit Connect gépjárművét Ön helyett. A rendszer képes felismerni az alkalmas parkolóhelyet, és automatikusan bekormányozza a járművet a párhuzamos vagy merőleges helyre. Párhuzamos helyről történő kiállásban is segítséget nyújt a rendszer. Önnek mindössze a gáz- és fékpedált, illetve a sebességváltót kell működtetnie. (Választható)



Hagyja, hogy a Transit Connect magától leparkoljon

Ha aktiválta, az Aktív ki-/beparkolást segítő automatika segít megkeresni az alkalmas parkolóhelyet, majd igény szerint automatikusan bekormányozza – és kikormányozza – a gépkocsit. (Választható)



Parkolóradarok²⁾

A Ford Transit Connect modellekkel többé nem kell túlhajtania a nagyobb kihívást jelentő parkolóhelyeken. Az egyszerűbb parkolás és manőverezés érdekében hangjelzés segít Önnek megítélni a távolságot gépkocsija és az előtte vagy mögötte levő akadályok között. (Választható)

²⁾Vezetőtámogató funkció.



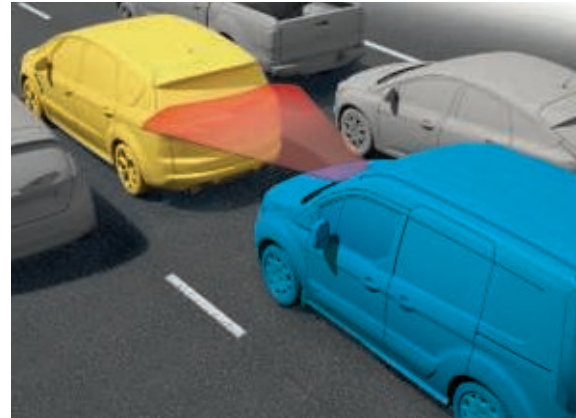
Előrelátó

Vezetőtámogató rendszerek a fokozott biztonságért

Az új Transit Connect nemcsak Önre vigyáz, de a forgalom többi résztvevőjére is.

Az Ütközésmegelőző rendszer észleli az Ön előtt az úton tartózkodó, vagy az útirányt keresztező járműveket, gyalogosokat és figyelmezteti Önt a jelenlétükre.

Ha egy gyalogos kilép az úttestre, esetleg az Ön előtt haladó jármű lassít vagy megáll és Ön nem reagál időben, a rendszer automatikusan működteti a fékeket. A technológia célja, hogy csökkentse a balesetek súlyosságát vagy segítsen azokat elkerülni. Maximum 80 km/h sebességig működik. (Választható)



Active City Stop alacsony sebességen működő ütközésmegelőző rendszer¹

Az innovatív Active City Stop alacsony sebességen működő ütközésmegelőző rendszer jóvoltából elkerülhetőek a lassan haladó, maximum 50 km/h sebességgel mozgó forgalomban az ütközések. A rendszer folyamatosan méri a gépkocsi előtt haladó járműtől mért távolságot, amint az a közeli tartományba ér. Ha azt észleli a rendszer, hogy a követett jármű sebessége váratlanul csökken, automatikusan fékezni kezd. (Nem elérhető)



Sávartó automatika²⁾

A Sávartó automatika a frontkamera segítségével észleli, ha a gépkocsi akaratlanul kisodródik a sávból. A Sávelhagyásra figyelmeztető rendszer ekkor a kormánykerék rezgetésével és vizuális jelzéssel figyelmezteti a vezetőt. Ha lassan vagy egyáltalán nem reagál, a Sávartási segítség kormányzási nyomtatókat alkalmaz, és segít visszakormányozni a gépkocsit a megfelelő sávba. A technológia többsávos utakra, például autópályára lett kifejlesztve, és 65 km/h alatti sebességnél automatikusan kikapcsol, de manuálisan is deaktiválható. (Választható)

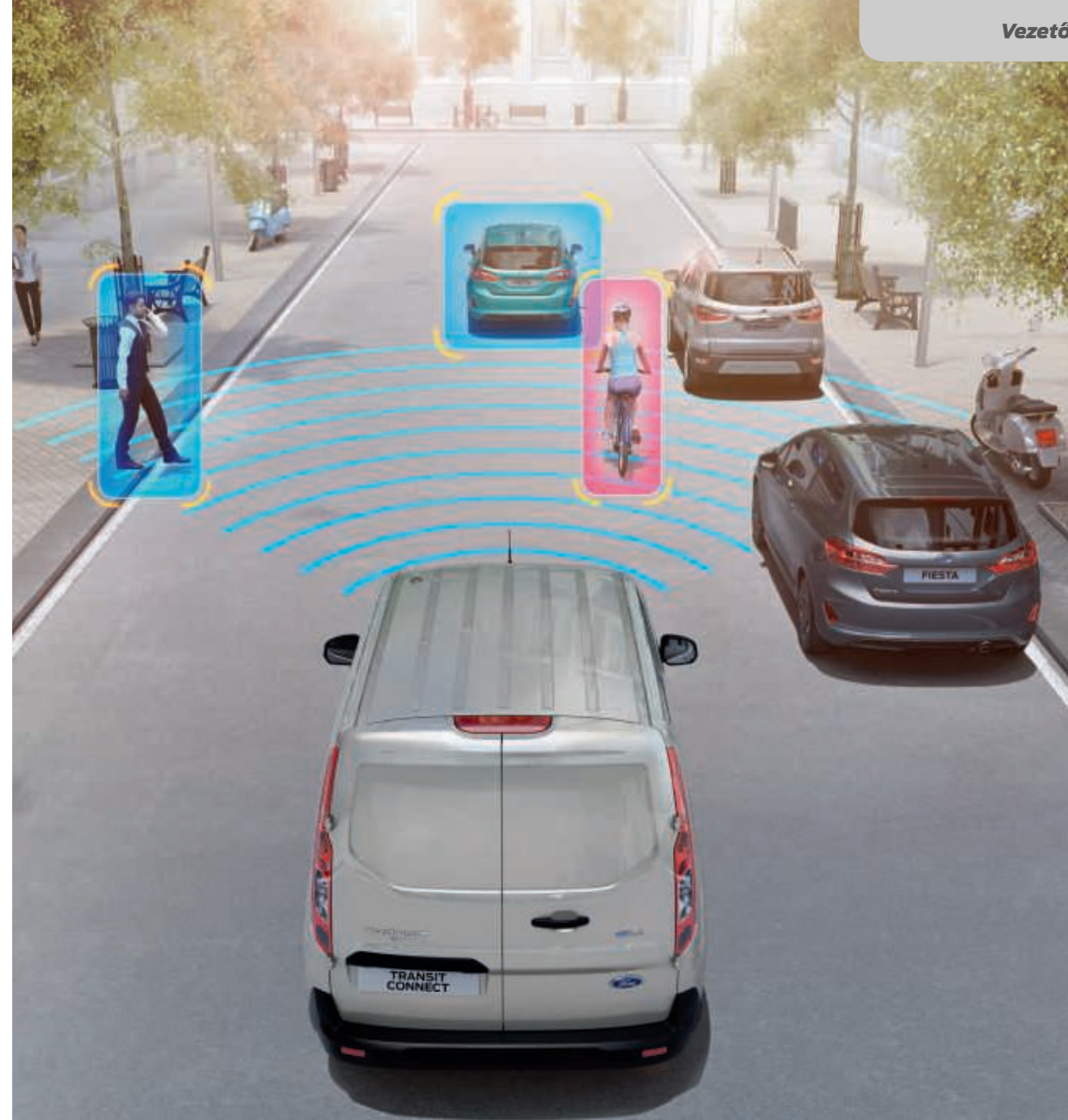


Holttérfigyelő rendszer^{2)†}

Amint egy másik jármű – gépkocsi, kisteherautó vagy kamion – belép a vezető holtterébe, a rendszer egy, a vezető- és utasoldali külső visszapillantó tükörben felvillanó diszkrét figyelmeztető jelzéssel hívja fel erre a vezető figyelmét. (Választható)

Ütközésmegelőző rendszer^{†2)} Gyalogosfelismerő rendszerrel

A rendszer észleli a más járművektől és a gyalogosoktól tartott távolságot, és felhívja a vezető figyelmét a lehetséges ütközésre. (Választható)



Oldalszél stabilizáló⁰¹⁾

Erős széllelőkésekkel tűzdelt szélben segít a vezetőnek a haladási sávjában tartani a járművet. (Választható)



¹Érzékelőket használ.

²⁾Biztonsági funkció. ²⁾Vezetőtámogató funkció.

^{††}10 km/h feletti sebességeken működik.

Legyen magabiztos!

Teljes körű védelem, hogy Ön nyugodt lehessen

1. Elektronikus menetstabilizáló rendszer (ESC)¹⁾

Az ESC¹⁾ segít fenntartani a gépjármű feletti uralmat szélsőséges vezetési körülmények között. Érzékeli, ha a gépkocsi eltér a választott iránytól, és megkísérli egyenesben tartani a járművet a fék- és motorteljesítmény automatikus szabályzásával. (Alapfelszereltség)

2. Vészfékasszisztens²⁾

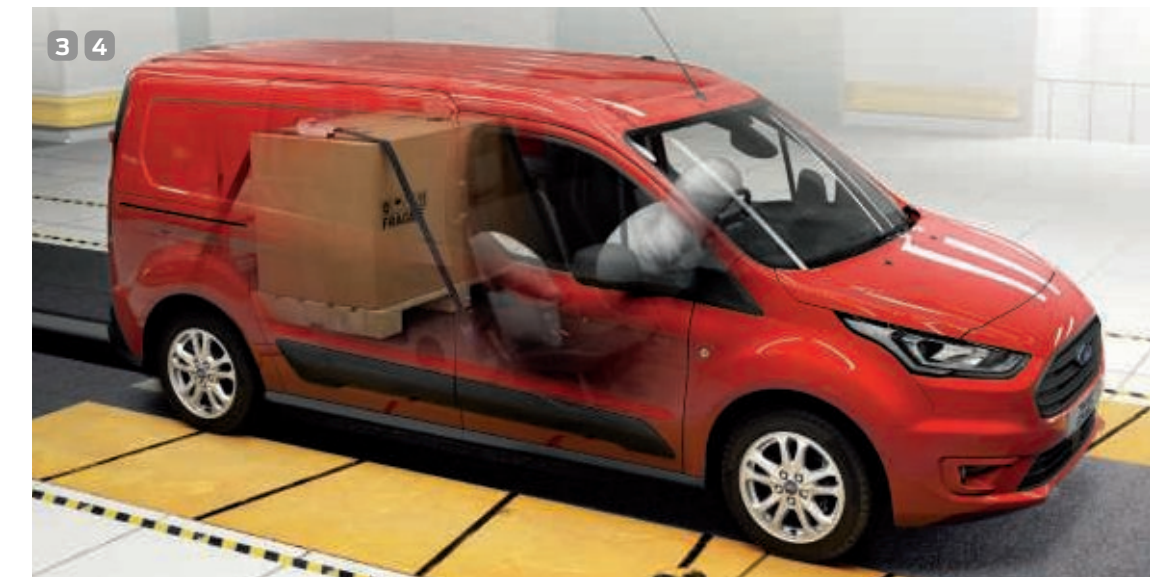
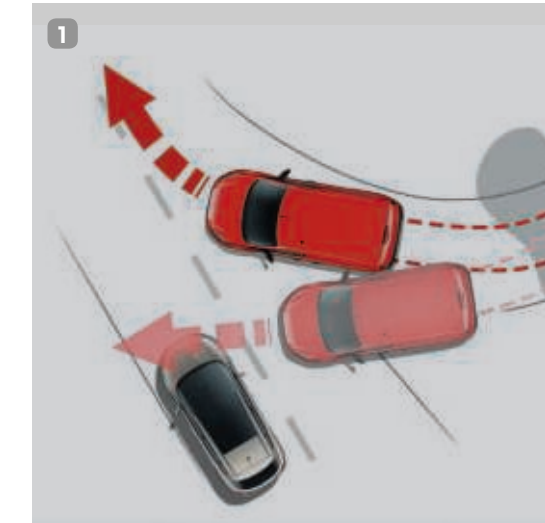
Arra tervezték, hogy felismerje, ha vészfékezésre van szükség, és megnövelje a nyomást a fékrendszerben, ezzel optimális fékerőt nyújtva. (Alapfelszereltség)

3. Terhelésfüggő szabályozás²⁾

Célja, hogy az ESC¹⁾-rendszer reakcióit a gépkocsi terheltségi – terheletlen, részben vagy teljesen terhelt – állapotához igazítsa. (Nem elérhető)

4. Utasbiztonság

Vezető- és utasoldali* első légszákok, oldallégszákok és függőnylégszákok¹⁾. (A Vezetőoldali első légszák alapfelszereltség, a többi légszák választható)



Utánfutó-stabilizátor²⁾

Amennyiben a rendszer azt érzékeli, hogy az utánfutó kileng, csökkenti a nyomatékot és szabályozza az egyes kerekekre jutó fékerőt, hogy a vezető visszanyerje az irányítást. (Szériafelszereltség, de a Ford utánfutó-vontató szerelvényével működtethető)

¹⁾Érzékelőket használ.

²⁾Biztonsági funkció.

***Megjegyzés: Soha nem szabad menetiránnyal szembe néző gyermekülést helyezni az első utasülésre, ha a Ford gépkocsi működőképes utasoldali első légszákkal van felszerelve.**

Így könnyebb az élet!



1. FordPass Connect

A vadonatúj Transit Connect az internethálózathoz csatlakoztatható az új FordPass Connect integrált modemmel, így a gépjármű akár tíz kompatibilis eszköz számára is szolgálhat Wi-Fi hozzáférési pontként. Amikor nem a jármű közelében tartózkodik, a vezető a FordPass Connect által teremtett távélérés révén a jármű számos funkciójához hozzáférhet az okostelefonján keresztül. A könnyen használható alkalmazással többek között működésbe hozhatóak az ajtózárok, megtalálható a gépkocsi a térképen, így gond nélkül vissza lehet találni a parkolás helyszínére ismeretlen helyen, ellenőrizhető az üzemanyagszint és a gumiabroncsnyomás stb. (Választható)

2. FordPower indítógomb

Indítsa be a motort gombnyomással! Mindössze annyira van szükség, hogy a kulcs a zsebében vagy a táskájában legyen. (Nem elérhető)

3. 230V-os csatlakozó

A kézre álló 150 wattos, 230 voltos elektromos csatlakozóval, mely a vezető- és első utasoldali ülések között található, szerszámok, laptopok vagy egyéb elektromos berendezések tölthetők, speciális adapterek nélkül. (Választható)

4. Automata sebességváltó

A 120 LE-s Ford EcoBlue dízelmotor esetén az új, 8 fokozatú automata sebességváltó is elérhető, amellyel a Transit Connect vezetése még egyszerűbb és pihentetőbb. (Csak a Ford EcoBlue 120LE-s dízelmotor esetén választható)

5. HID Xenon fényszórók és Kanyarkövető első ködfényszóró

A Transit Connect új HID Xenon fényszórói a halogén izzóknál sokkal jobb fényminőséget biztosítanak kisebb energiafogyasztás mellett. (Választható)

A Kanyarkövető első ködfényszóró kanyarodáskor megvilágítja a kanyart. (Választható)

Amikor a külső fényviszonyok úgy diktálják, az Automata fényszóróvezérlés bekapcsol, hogy gondoskodjon az út kellő megvilágításáról. (Választható)



Base

Ez a felszereltségi szint jelenleg nem elérhető Magyarországon.



Modellek áttekintése Base 24–25



A képen látható modell egy Ford Transit Connect Base Magnetic metálfényezéssel. (Nem elérhető modell)

Trend

Főbb külső alapfelszereltségek:

- 16"-os acélkerekek
- Színrefújt első lökhárító
- Fekete hátsó lökhárító színrefújt végekkel
- Első ködfényszórók
- Elektromosan állítható és fűthető külső visszapillantó tükrök
- Quickclear fűthető szélvédő

Főbb belső alapfelszereltségek:

- ICE csomag 1: AM/FM rádió, USB csatlakozó, Bluetooth®, négy első hangszóró, kormányról vezérelhető audiorendszer
- Raktérvilágítás
- Térképvasó lámpa
- 12V-os aljzat a vezetőfülkében
- Fordulatszámérő
- Raktérbetét



Karosszériatípus:

- Zárt áruszállító

Motorok:

- 1.0l Ford EcoBoost 100LE manuális váltóval
- 1.5l EcoBlue 100LE manuális váltóval
- 1.5l EcoBlue 120LE manuális vagy automata váltóval



Első ködfényszórók
(Alapfelszereltség)



Quickclear fűthető szélvédő
(Alapfelszereltség)

A képen látható modell egy Ford Transit Connect Trend Dark Carmine Red metálfényezéssel (választható).

Megjegyzés: A Bluetooth® márkanév és védjegyek a Bluetooth SIG, Inc. tulajdonát képezik és ezek Ford Motor Company Limited és társvállalatai általi használatát licenc szabályozza. Az egyéb márkanevekről és márkajegyekről az illető tulajdonos rendelkezik.



Sport

Ez a felszereltségi szint jelenleg nem elérhető Magyarországon



Modellek áttekintése Sport 28–29



16"-os, 5 küllős, Dark Stainless könnyűfém keréktárcsák



Részben bőr üléskárpit keréktárcsák

A képen látható modell egy Ford Transit Connect Sport Chrome Blue metálfényezéssel (nem elérhető modell).

Szín- és kárpitválaszték

Válassza ki azt a színt és kárpitot, amely Ön szerint a leginkább megfelel vállalkozásának!



1. Base (Nem elérhető modell)

Hátlap: Racer Dark Palazzo Grey színben
Ülőlap: City Ebony színben

2. Base (Nem elérhető modell)

Hátlap: Crosshatch Dark Palazzo Grey színben
Ülőlap: Salerno Vinyl Ebony színben

3. Trend

Hátlap: Capitol Ebony színben
Ülőlap: City Ebony színben

4. Sport (Nem elérhető modell)

Hátlap: Dynamo Ebony színben
Ülőlap: Salerno Vinyl Ebony színben



Frozen White
Alapfényezés



Blazer Blue
Alapfényezés



Race Red
Alapfényezés



Dark Carmine Red
Metálfényezés*



Moondust Silver
Metálfényezés*



Chrome Blue
Metálfényezés*



Diffused Silver
Metálfényezés*



Magnetic
Metálfényezés*



Shadow Black
Metálfényezés*

12 év átrozdásodás elleni garancia

A Transit Connect egy alapos, többlépcsős fényezési eljárásnak köszönheti tartós külsejét. A viaszos üregvédelemmel ellátott acél karosszériaelemek és a strapabíró fedőréteg gondoskodik arról, hogy a Transit Connect még sok évig megőrizze vonzó külsejét.

Horganyzás

Foszfátbevonat

Elektrolitikus bevonat

Alapréteg

Fedőréteg

Szintelen bevonat

Megjegyzés: A gépkocsikat ábrázoló képek célja kizárólag a karosszériaszínek illusztrálása, és előfordulhat, hogy nem teljesen tükrözik a valóságot. A katalógusban látható karosszéria- és kárpitszínek az alkalmazott nyomdatechnikai eljárások miatt eltérhetnek a valóságos színektől.

* A metálfényezés felár ellenében választható.

Tegye egyedivé!

Könnyűfém keréktárcsák

16"-os, 5×2 küllős, Sparkle Silver könnyűfém keréktárcsák (Választható).

Q-Top** (Q-Tech) tetőgaléria

Könnyű alumíniumszerkezet, amelyre további rakomány* fér. Ideális nagy, hosszú vagy formátlan tárgyak szállításához, és nagyobb rugalmasságot nyújt a mindennapi munkában (kiegészítő). Kapható a hátsó végén létrás görgővel is a könnyebb rakodás érdekében. (Kiegészítő)

Q-Top** (Q-Tech) létratarató görgők Q-Top** (Q-Tech) tetőgalériához

Hátsó létratarató görgő a könnyebb rakodás és lerakodás érdekében. (Kiegészítő)

Alap tetőcsomagtartó, zárható

A tetőcsomagtartó az összes tetőre szerelhető kiegészítő alapja. A tetőcsomagtartó L2 modellek esetén egy negyedik rúddal kibővíthető. (Kiegészítő)



További információt a kiegészítők széles listájáról a QR kód beolvasásával talál.

Thule** profi tetőrögzítések

Maximális rugalmasságot biztosít, hogy minden szállítási igénynek megfeleljen olyan modulós rögzítések segítségével, mint a (csúsztható) létratarató, csomagútközők, görgő, füles csavar és racsnis leköthető heveder. (Kiegészítők)

Hátsó ablakvédő rács

A védőrács a hátsó ablakok belső oldalán rögzített a nagyobb biztonság érdekében anélkül, hogy akadályozná a kilátást hátrafelé. (Választható és kiegészítő)

Hátsó létra

A tető könnyebb elérése érdekében. (Kiegészítő)

ClimAir** légterelő

Csökkentik a légörvénylest és a szélzajt, így lehetővé teszik, hogy akár szitáló esőben is leeresztett első ablakokkal autózzon. (Kiegészítő)

Xvision (SCC)+ parkolási távolságerővelők

Figyelmeztető hangjelzéssel segíti a parkolási távolságok megítélését. (Kiegészítő)

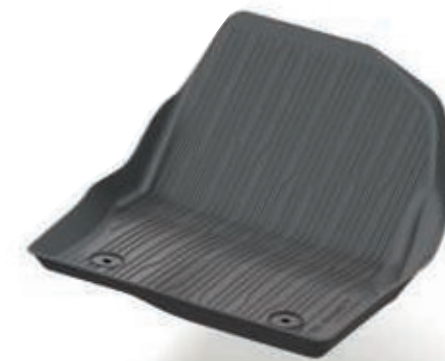
Bosch** tolatásfigyelmeztető készülék

A hátrameneti sebességfokozathoz kötve. Hallható figyelmeztetést nyújt a gyalogosoknak, amikor a jármű tolat. (Kiegészítő)

*A készülékre harmadik fél garanciája vonatkozik, a részleteket illetően kérjük, olvassa el a háttapot.

Még több kiegészítőt talál Ford Transit Connect gépjárművéhez a következő weboldalon: www.ford.hu/tartozekok

Ha Ford márkajelzéssel ellátott árucikkeket keres, látogasson el a www.fordlifestylecollection.com weboldalra. Itt számos termék közül válogathat kedvére, a ruházattól az életmód-kiegészítőkön keresztül a modellautóig.



Négyévszakos szőnyegek

A Transit Connect névtáblával ellátott tálca kialakítású, időjárásálló szőnyegek méretre szabottak, így tökéletesen illeszkednek a járműhöz és védnek a kosz és a nedvesség ellen. A vezetőoldali szőnyeg az elcsúszás megelőzése érdekében biztonságosan rögzítve van a jármű padlójához. (Választható és kiegészítő)



Vonóhorog, fix vagy levehető

Kíméletlen tesztelésnek vetettük alá, hogy a legmagasabb biztonsági előírásoknak is megfeleljen. Vonatási kapacitás akár 1080 kg*. (Választható és kiegészítő)

*A vonatási kapacitás és a terhelhetőség a motortól és a modellváltozattól függ. Kérjük, a gépkocsi tömegére és terhelhetőségére vonatkozó műszaki adatai alapján tájékozódjon!



Sárfogók

A formázott sárfogók segítenek megvédeni a Transit Connect karosszériáját a kárt okozó kődaraboktól és az útról felcsapódó víztől. Első és hátsó készletként kaphatók. (Választható és kiegészítő)

A mi feladatunk, hogy Önt mozgásban tartsuk.

Ford Transit Centrumok

A Ford Transit Centrumokban felfedezheti az üzleti partnereknek kialakított szolgáltatásaink értékes előnyeit.

Szolgáltatásainknak köszönhetően alacsonyan tarthatja fenntartási költségeit, miközben maximalizálhatja az üzemidőt; ez egy szakemberek által összeállított, megfizethető termékeket és szolgáltatásokat kínáló, B2B vállalkozásokat támogató csomag, amely kizárólag haszongépjármű-specialista kereskedői hálózatunkon keresztül, a Transit Centrumokban érhető el.

A Ford Transit Centrumok az alábbi szolgáltatásokkal várják Önt

- Kényelmes, WIFI-vel felszerelt ügyfélváró
- Hozom-viszem szolgáltatás felár ellenében
- Műszaki vizsgáztatás
- Azonos kategóriájú bérautó*
- Kiváló minőségű Ford Eredeti Alkatrészek
- Ford diagnosztika
- Ford által képzett szerelők
- Időszakos átvizsgálások a jármű optimális működése érdekében
- Országúti segítségnyújtás Európában
- Személyre szabott Ford Protect szervizcsomag
- Ford Vonal: egyetlen szám bármilyen segítség esetére

A hatékonyság, a pontosság és a kényelem áll a Ford haszongépjármű-szervizek vállalásainak középpontjában. Így akár szervizre, akár karbantartásra vagy javításra van szüksége, mindenképpen érdemes felkeresnie bennünket.

További részletekért, illetve a programban résztvevő legközelebbi Ford Transit Centrum megkereséséhez látogasson el a www.ford.hu/erdeklodoknek/fedezze-fel/transit-centrumok weboldal vevőszolgálati támogatással foglalkozó részére.

Haszongépjármű-finanszírozás

Ha Ford haszongépjárművének finanszírozásáról van szó, vállalatunk – méretének és szakértelmének köszönhetően – a finanszírozási termékek széles kínálatával áll rendelkezésére.

Keresse részletes tájékoztatónkat az alábbi oldalon:

<https://www.ford.hu/finanszirozas/ford-credit/haszongepjarmu-finanszirozas>

Ford Credit: Finanszírozási megoldások sorát kínálja a haszongépjárművet megvásárolni kívánók számára.

Ford Bérlet: Tartós bérleti szolgáltatásokra specializálódott és számos finanszírozási- és flottakezelési tervet kínál, melyek vállalkozásának igényeire szabhatók.

Csak vállalati ügyfelek részére.

Kapcsolat

A Ford hivatalos magyarországi finanszírozó partnere : Merkantil Bank Zrt. Tel: (1) 429-7777

E-mail : ugyfelszolgalat.fordcredit@mail.merkantil.hu

A Ford Bérlet partnere az ALD Automotive Magyarország Kft.

Tel: (1) 802-0249 E-mail : Fordberlet@aldautomotive.com

FORD PROTECT EXTRA GARANCIA

Gondoskodjon extra nyugalomról!

Válassza a kiterjesztett extra garanciát, hogy még tovább élvezhesse az új autóval járó biztonság és nyugalom előnyeit:

Fedezet a nem várt javítási költségekre

Védelem a külföldi utak során

Ford gépjárművének élettartama meghosszabbodik

Emeli gépjárműve értékét eladásnál

FORD PROTECT Szervizcsomagok

Nagyobb védelem, kevesebb aggodalom.

Tervezzen előre és előzze meg a karbantartási költségek növekedését. Az Ön személyes **Ford Protect szervizcsomagja**[†] tartalmaz mindent, ami Fordja használatához és élettartama meghosszabbításához szükséges. A Ford Szervizcsomag fedezi a Ford által javasolt kötelező karbantartások költségeit az autó vásárlásától számított 5 évig.

*Amennyiben lehetséges, az Önéhez hasonló bérautót biztosítunk Önnek, ez azonban a speciális, illetve az átalakított gépjárművekre nem vonatkozik.

Fontos információ:

[†]A Ford Protect szervizcsomag időtartama az újgépkocsi-garancia első napjával indul (ez általában a forgalomba helyezés napja).

Zárt áruszállító



L1 2,93 m³



L2 3,63 m³

Kombi (Nem elérhető)



L1 2,19 m³



L2 2,81 m³



L2 2,6 m³

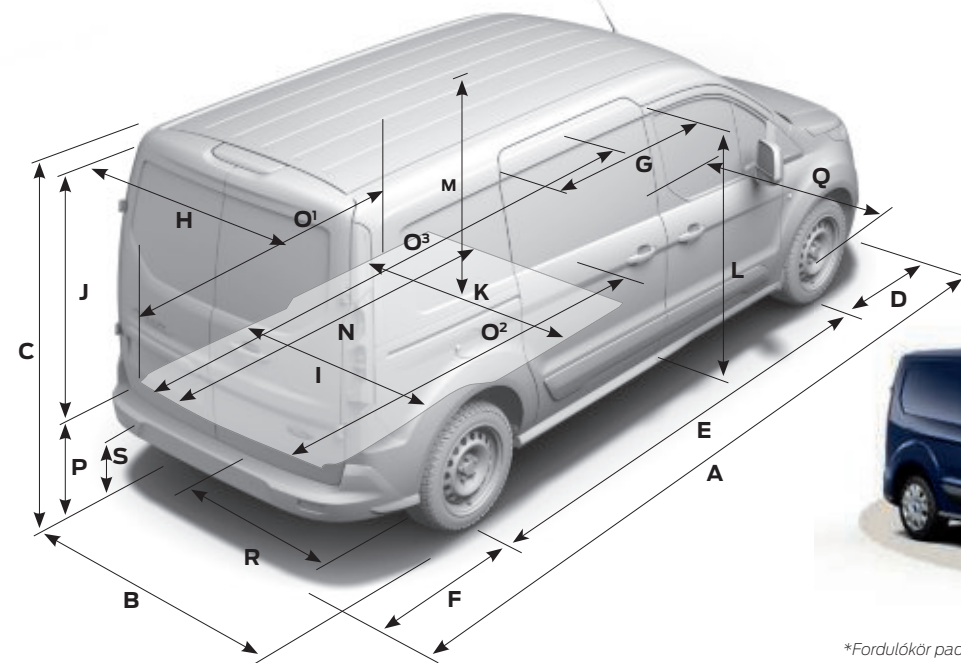
Megjegyzés: A képen a Commercial Kombi raktere látható a 2. ülésor (L1) és a 3. ülésor (L2) üléseinek lehajtott helyzetében.

Méretek

| | Transit Connect L1 | Transit Connect L2 |
|---|-----------------------|-----------------------|
| A Teljes hosszúság | 4425 | 4825 |
| B Teljes szélesség (behajtott tükrökkel) | 1967 | 1967 |
| B Teljes szélesség (kihajtott tükrökkel) | 2137 | 2137 |
| C Teljes magasság (terheletlenül) | 1830 | 1828 |
| D Túlnyúlás elöl | 885 | 885 |
| E Tengelytáv | 2662 | 3062 |
| F Túlnyúlás hátul | 878 | 878 |
| G Oldalajtó-nyílás szélessége | 612 | 839 |
| G Oldalajtó-nyílás szélessége (raktérelválasztóval) | 433 | 660 |
| H Hátsó ajtónyílás szélessége az övonal alatt | 1248 | 1248 |
| I Raktér szélessége a keréjjáratok között | 1249 | 1249 |
| J Hátsó ajtónyílás magassága (a jármű középvonalánál) | 1202 | 1156 |
| K Raktér szélessége a padló szintjén | 1543 | 1496 |
| L Oldalajtó nyílásának magassága | 1228 | 1228 |
| M Raktér magassága a padlótól a tetőig | 1269 | 1269 |
| N Raktér maximális hossza a válaszfalig | 1786 | 2152 |
| O1 Raktér hosszúsága (raktérelválasztóval, övonalig megpakolva) | 1558 | 1958 |
| O2 Raktér hosszúsága (az első ülés háttámlájáig, padlószinten mérve) | 1831 | 2231 |
| O3 Raktér hosszúsága (max., a válaszfalon átnyúlva) | 3000 | 3400 |
| P Raktér magassága (terheletlenül) | 599 | 599 |
| Q Első nyomtáv | 1568 | 1568 |
| R Hátsó nyomtáv | 1582 | 1582 |
| S Hasmagasság (terheletlenül) | 148 | 149 |

| | Transit Connect L1 | Transit Connect L2 |
|--|-----------------------|-----------------------|
| Kapacitás | | |
| Raktér úrtartalma a válaszfal mögött (VDA/SAE) | 2,6/2,9 m³ | 3,2/3,6 m³ |
| Raktér úrtartalma válaszfal nélkül (SAE) | 3,0 m³ | 3,7 m³ |
| Raktér úrtartalma válaszfal nélkül, lehajtott első üléssel (SAE) | 3,7 m³ | 4,4 m³ |
| Fordulókör (m) | | |
| Padkától-padkáig | 11,0 | 12,2 |
| Faltól-falig | 11,7 | 12,5 |
| További adatok | | |
| Belső tér – Elöl | | |
| Hasznos belmagasság | 1190 | 1190 |
| Maximális hasznos lábtér | 1027 | 1027 |
| Válttér | 1464 | 1464 |
| Csőpótér | 1376 | 1376 |

L1 = Rövid tengelytáv, **L2** = Hosszú tengelytáv. Minden mm-ben megadott méret a gyártási toleranciák függvénye, a legalacsonyabb felszereltségi szintű modellekre vonatkozik, és nem foglalja magában a kiegészítő felszereltségeket. **A fent megadott adatok csupán tájékoztató jellegűek!** A méretek a modelltől és felszereltségtől függően eltérhetnek. További információkért kérjük, keresse fel Ford márkakereskedőjét!



11,0 m
fordulókör*

*Fordulókör padkától-padkáig L1 modellek esetén. 12,2 m az L2 modellek esetén.

Hozza ki a legtöbbet új Fordjából!

Szeretnénk, ha a legtöbbet hozhatná ki új Fordjából. Ehhez azonban tudnia kell, hogy hivatalosan mennyit tud biztonságosan szállítani mind a bruttó teherbírás, mind pedig a vontatás esetén. Ford haszongépjármű-kereskedője profi tanácsadással szolgálhat a fontos specifikációkkal kapcsolatban és segít Önnek megtalálni a pénztárcájához és üzleti igényeihez leginkább illő zárt áruszállítót.

A Ford Transit Connect modelleket teherszállításra terveztük – méghozzá nagy mennyiségű rakomány szállítására

Egy új zárt áruszállító kiválasztása fontos döntés, melynél sok tényezőt kell figyelembe venni. Míg néhány szempont – például a legmegfelelőbb kivitel kiválasztása, az elsődleges felhasználási terület beazonosítása vagy a raktér nagyságának meghatározása – viszonylag egyszerű, mások, mint például a bruttó teherbírás kiszámítása, jóval összetettebb kérdés.

Bruttó teherbírás

A bruttó teherbírás kiszámításához két dolgot kell ismernie: a gépjármű megengedett legnagyobb össz tömegét (GVM) és a menetkész tömeget.

Megengedett legnagyobb össz tömeg (GVM)

A GVM a jármű megengedett legnagyobb súlya megrakva és menetre készen, Beletartozik a menetkész tömeg minden eleme, továbbá része a vezető és az utasok tömege, a rakomány, a személyes eszközök vagy berendezések súlya.

Menetkész tömeg

A menetkész tömeg, vagyis a jármű saját tömege, tartalmazza a 100%-ig feltöltött folyadékok, a 90%-ig feltöltött üzemanyagtartály, a beszerelt opciók, az utólag felszerelt berendezések és az alapfelszereltségű Base modell súlyát. (Nem elérhető modellváltozat.) Ha a járművet annak maximális terhelhetőségéig szándékozik megterhelni, javasoljuk, hogy – a hibahatárral történő számolás érdekében – adja hozzá a saját tömeg 5%-át a saját tömeghez, mielőtt kiszámítaná a bruttó teherbírást, mert így csökkenthető a túlterhelés kockázata.

A bruttó teherbírás a két érték közötti különbség.

Bruttó teherbírás = a megengedett legnagyobb össz tömegből kivonjuk a menetkész tömeget

Ahhoz, hogy segítsünk Önnek az igényeinek megfelelő gépkocsi kiválasztásában, ime, néhány még részletesebb magyarázat a gépkocsi bruttó teherbírást befolyásoló tényezőkről. Ezek többek között a következők:

Vezető és utasok

A vezető és az utasok tömegét az iparági szabványban meghatározott 75 kg/ffő érték alapján számoljuk. Ne felejtse el, hogy a vezető és az utasok nem számítanak bele a menetkész tömegbe, ezért amikor a vezető és az utasok beszállnak a járműbe, annak bruttó teherbírása az ő tömegüknek megfelelő mértékben csökken.

Gyárilag beépített választható felszereltségek

A legtöbb gyárilag beépített választható felszereltség befolyásolja a gépkocsi hasznos terhelhetőségét. Például a légkondicionáló akár 13 kg-mal is megnövelheti a gépkocsi tömegét, és ezáltal ennyivel csökkenti a hasznos terhelhetőségét.

Változatok

Az ebben a katalógusban megadott, saját tömegre vonatkozó adatok az alapfelszereltségű alapmodellekre vonatkoznak. A Trend és Sport modelleknek, a magasabb felszereltségi szint és a több berendezés miatt, általában nagyobb a tömege, mint a Base modellváltozatnak.

Gyártási tűrések

A gyártási és előállítási folyamatokban tapasztalható eltérések azt jelentik, hogy nincs két olyan gépkocsi, amelynek tömege pontosan egyezne. Fontos megjegyezni, hogy a tényleges súly a gyártási tűréshatárokon belül elmozdulhat, így a terhelhetőség a jelen útmutatóban megadott és a tényleges súlyértékek különbségének megfelelően változhat.
Megjegyzés: A jármű üzemeltetőjének felelőssége gondoskodni arról, hogy járműve törvényi szempontból teljesen megfeleljen a közúti használatnak.

Kiegészítők és utólagos átalakítások

Fontos alaposan átgondolni, mire kívánja használni gépkocsiját az átvétel után. A gépkocsiba beszerelt bármely kiegészítő, illetve a gépkocsin végzett bármely utólagos átalakítás hátrányosan befolyásolhatja a bruttó teherbírást. További információkért és tanácsért kérjük, forduljon Ford haszongépjármű-kereskedőjéhez!

Ha a bruttó teherbírás az elsőrendű szempont vállalkozása számára, vagy ha azt tervezi, hogy a gépkocsi maximális terhelhetősége körüli rakományt fog szállítani, Ford haszongépjármű-kereskedője segíthet Önnek. Szakértői tapasztalatukat és tudásukat használva tanácsot adhatnak Önnek az üzleti igényeinek pontosan megfelelő specifikációjú gépkocsi kiválasztásához.

Igazítsa áruszállítóját munkájához

A Ford haszongépjárművek alap- és választható felszereltségek széles választékával érhetőek el. Ford haszongépjármű-kereskedője segít Önnek az egyedi üzleti igényeihez a biztosan megfelelő gépkocsijellemzőket meghatározni, beleértve a speciális berendezések utólagos beszerelését és az átalakításokat támogató műszaki cikkeket.

Tömeg és terhelhetőség, fogyasztás és teljesítmény

Íme a valóság! Még reálisabb fogyasztási adatok

2017. szeptember 1-től bizonyos új modellek típusbizonyítványához egy új módszert, az úgy nevezett WLTP-t (Worldwide Harmonised Light Vehicle Test Procedure) alkalmazza a Ford az (EU) 2017/1151 irányelv legutolsó kiadásának megfelelően. Ez egy új, a mindennapos használatot jobban tükröző tesztelési módszer, mellyel a járművek üzemanyag-fogyasztási és a CO₂-kibocsátási adatait mérik és rögzítik. 2018. szeptember 1-től a WLTP rendszer teljes mértékben átveszi az NEDC (New European Drive Cycle) helyét, mely a jelenleg használt tesztelési módszer. Az átmeneti időszakban, a jelenleg rendelkezésre álló üzemanyag-fogyasztási és károsanyag-kibocsátási adatokat megfelelően az új rendszerben is. Ennek következtében, néhány modell korábbi tesztadata módosulhat.

| | Üzemanyag | Sebességváltó | Bruttó teherbírás (kg) ^o | Megengedett legnagyobb össz tömeg - GVM (kg) | Saját tömeg (kg) ⁺ | Első tengely terhelhetősége (kg) | Hátsó tengely terhelhetősége(kg) | Tengelytétel ^{oo} | Járműszerelvény megengedett legnagyobb össz tömeg - GTM (kg) | Max. vontatható tömeg (fékezett) (kg) | Max. vontatható tömeg (fékezetlen) (kg) | A CO ₂ -kibocsátás | Vegyes üzem módban | Üzemanyag-fogyasztás, l/100 km ^{ooo} |
|---|-----------|----------------------|-------------------------------------|--|-------------------------------|----------------------------------|----------------------------------|----------------------------|--|---------------------------------------|---|-------------------------------|--------------------|---|
| 200 L1 Transit Connect | | | | | | | | | | | | | | |
| 1.0l Ford EcoBoost 100LE (74 kW) | Benzin | 6 fokozatú, manuális | 569-689 | 1999-2090 | 1540-1560 | 872-880 | 668-680 | 4,56 | 2900 | 1200 | 735-750 | 161-164 | 7,1-7,2 | |
| 1.5l Ford EcoBlue TDCi 100LE (74 kW) | Dízel | 6 fokozatú, manuális | 494-683 | 1999-2175 | 1600-1635 | 940-948 | 655-687 | 3,52 | 3340-3500 | 1350 | 750 | 145-147 | 5,5-5,6 | |
| 1.5l Ford EcoBlue TDCi 120LE (88 kW) | Dízel | 8 fokozatú, automata | 618 | 2130 | 1636 | 966 | 670 | 3,80 | 3540 | 1500 | 750 | 163-166 | 6,2-6,3 | |
| 1.5l Ford EcoBlue TDCi 120LE (88 kW) | Dízel | 6 fokozatú, manuális | 487-757 | 1999-2245 | 1594-1630 | 918-938 | 669-692 | 3,68 | 3490-3590 | 1500 | 750 | 139-143 | 5,3-5,4 | |
| 220 L1 Transit Connect megnövelt teherbírás | | | | | | | | | | | | | | |
| 1.5l TDCi EcoBlue 100 LE (74 kW) | Dízel | 6 fokozatú, manuális | 873-892 | 2375-2385 | 1622-1642 | 943-951 | 679-691 | 3,52 | 3500 | 1350 | 750 | 145-147 | 5,5-5,6 | |
| 1.5l TDCi EcoBlue 120 LE (88 kW) | Dízel | 8 fokozatú, automata | 875-903 | 2405 | 1641-1660 | 968-975 | 674-685 | 3,80 | 3540 | 1500 | 750 | 163-166 | 6,2-6,3 | |
| 1.5l TDCi EcoBlue 120 LE (88 kW) | Dízel | 6 fokozatú, manuális | 879-892 | 2370-2390 | 1617-1637 | 933-941 | 684-696 | 3,68 | 3590 | 1500 | 750 | 139-143 | 5,3-5,4 | |

L1 = Rövid tengelytáv, **L2** = Hosszú tengelytáv.
Megjegyzés: Az összes dízelmotor rendelkezik dízel részecszeszűrővel (cDPF). A jármű **Saját tömege** tartalmazza a folyadékok és a 90%-ig feltöltött üzemanyagtartály, a beszerelt opciók és az utólag felszerelt berendezések tömegét, de nem része a vezető, az utasok és a rakomány súlya. A jármű saját tömegét növeli a felszereltség, a méret növelése és az utólag felszerelt berendezések. Éppen ezért a fent megadott adatok a legalapvetőbb felszereltségi szintre vonatkoznak. A **GVM** a jármű megengedett legnagyobb össz tömege, mely a jármű saját tömegén túl tartalmazza a vezető, az utasok (iparági szabványnak megfelelően 75 kg/ffővel számolva), csomagjaik és a rakomány súlyát. A **GTM** a járműszerelvény megengedett legnagyobb össz tömege. A vontató jármű és a pótkocsi súlya rakománnyal és személyzettel együtt.
^o**A Bruttó teherbírás** az a legnagyobb teherbírás, amelyet a jármű elbir. A jármű megengedett legnagyobb össz tömegének és a saját tömegnek a különbsége. Fontos megjegyezni, hogy a tényleges súly a gyártási toleranciák függvényében változhat, így a terhelhetőség **a táblázatban megadott és a tényleges súlyértékek között előfordulhat eltérés.**
Megjegyzés: Minden esetben a jármű üzemeltetőjének felelőssége gondoskodni arról, hogy járműve törvényi szempontból teljesen megfeleljen a közúti közlekedés szabályainak.
^{oo}A fenti üzemanyag-fogyasztási és a CO₂- kibocsátási értékek megállapítása a 715/2007/EK és az (EU) 2017/1151 európai uniós rendeletek legfrissebb kiadásában szereplő műszaki követelményeknek és specifikációknak megfelelően történt. Azok a könnyű haszongépjárművek, amelyek típusjóvá hagyása a könnyűgépjárművekre vonatkozó, világszinten harmonizált vizsgálati eljárás (WLTP) alapján történt, az új európai menetciklusnak (NEDC) és a WLTP-nek megfelelő üzemanyag-/energia-fogyasztási és CO₂-kibocsátási információkkal is el lesznek látva. A WLTP legkésőbb 2020-ig teljes mértékben felváltja az új európai menetciklust (NEDC). Az alkalmazott egységes tesztek lehetővé teszik a különböző gyártók és gépjárműtípusok közötti összehasonlítást. A gépjármű üzemanyag-hatékonyaságán kívül a vezetési stílus és egyéb, nem műszaki tényezők is befolyásolják egy jármű üzemanyag-/energiafogyasztási, CO₂- kibocsátási és elektromos hatótávolságára vonatkozó adatait. A CO₂ a legfőbb üvegházhatást okozó gáz, amely a globális felmelegedésért felelős. Az adatok tájékoztató jellegűek! Valamennyi új személygépkocsi-modell üzemanyag-hatékonyági és CO₂-kibocsátási adatai díjmentesen elérhetőek bármely márkakereskedőben, illetve letölthetők innen: www.ford.hu.További információkért kérjük, keresse fel Ford márkakereskedőjét!

Tömeg és terhelhetőség, fogyasztás és teljesítmény

| | Üzemanyag | Sebességváltó | Bruttó teherbírás (kg) ^o | Megengedett legnagyobb össztömeg – GVM (kg) | Saját tömeg (kg) [•] | Első tengely terhelhetősége (kg) | Hátsó tengely terhelhetősége (kg) | Tengelytétel ^{oo} | Járműszerelvény megengedett legnagyobb össztömege –GTM (kg) | Max. vontatható tömeg (fékezett) (kg) | Max. vontatható tömeg (fékezetlen) (kg) | A CO ₂ -kibocsátás | Vegyes üzemmódban | Üzemanyag-fogyasztás, l/100 km ^{oo} |
|---|-----------|----------------------|-------------------------------------|---|-------------------------------|----------------------------------|-----------------------------------|----------------------------|---|---------------------------------------|---|-------------------------------|-------------------|--|
| 210 L2 Transit Connect | | | | | | | | | | | | | | |
| 1.0l Ford EcoBoost 100LE (74 kW) | Benzin | 6 fokozatú, manuális | 502-711 | 1999-2200 | 1607-1622 | 918-925 | 689-698 | 4,56 | 3190-3250 | 1200 | 750 | 165-168 | 7,3-7,4 | |
| 1.5l Ford EcoBlue TDCi 100LE (74 kW) | Dízel | 6 fokozatú, manuális | 421-720 | 1999-2290 | 1638-1702 | 986-996 | 650-707 | 3,68 | 3340-3500 | 1350 | 750 | 147-149 | 5,6-5,7 | |
| 1.5l Ford EcoBlue TDCi 120LE (88 kW) | Dízel | 8 fokozatú, automata | 410-730 | 1999-2305 | 1628-1713 | 1002-1017 | 625-697 | 3,80 | 3490-3540 | 1500 | 750 | 165-168 | 6,3-6,4 | |
| 1.5l Ford EcoBlue TDCi 120LE (88 kW) | Dízel | 6 fokozatú, manuális | 421-716 | 1999-2285 | 1638-1703 | 979-989 | 658-715 | 3,68 | 3490-3590 | 1500 | 750 | 143-146 | 5,4-5,6 | |
| 230 L2 Transit Connect megnövelt teherbírás | | | | | | | | | | | | | | |
| 1.5l Ford EcoBlue TDCi 100LE (74 kW) | Dízel | 6 fokozatú, manuális | 746-861 | 2330-2405 | 1694-1709 | 992-999 | 700-711 | 3,68 | 3500 | 1350 | 750 | 147-149 | 5,6-5,7 | |
| 1.5l Ford EcoBlue TDCi 120LE (88 kW) | Dízel | 8 fokozatú, automata | 795-860 | 2380-2405 | 1694-1709 | 985-992 | 708-719 | 3,80 | 3590 | 1500 | 750 | 165-168 | 6,3-6,4 | |
| 1.5l Ford EcoBlue TDCi 120LE (88 kW) | Dízel | 6 fokozatú, manuális | 795-860 | 2380-2405 | 1694-1709 | 985-992 | 708-719 | 3,68 | 3590 | 1500 | 750 | 143-146 | 5,4-5,6 | |

L1 = Rövid tengelytáv, **L2** = Hosszú tengelytáv.
Megjegyzés: Az összes dízelmotor rendelkezik dízel részecszeszűrővel (cDPF). A jármű **Saját tömege** tartalmazza a folyadékok és a 90%-ig feltöltött üzemanyagtartály, a beszerelt opciók és az utólag felszerelt berendezések tömegét, de nem része a vezető, az utasok és a rakomány súlya. A jármű saját tömegét növeli a felszereltség, a méret növelése és az utólag felszerelt berendezések. Éppen ezért a fent megadott adatok a legalapvetőbb felszereltségi szintre vonatkoznak. A **GVM** a jármű megengedett legnagyobb össztömege, mely a jármű saját tömegén túl tartalmazza a vezető, az utasok (iparági szabványnak megfelelően 75 kg/fővel számolva), csomagjaik és a rakomány súlyát. A **GTM** a járműszerelvény megengedett legnagyobb össztömege. A vontató jármű és a pótkocsi súlya rakománnyal és személyzettel együtt. ^oA **Bruttó teherbírás** az a legnagyobb teherbírás, amelyet a jármű elbír. A jármű megengedett legnagyobb össztömegének és a saját tömegnek a különbsége. Fontos megjegyezni, hogy a tényleges súly a gyártási toleranciák függvényében változhat, így a terhelhetőség a **táblázatban megadott és a tényleges súlyértékek között előfordulhat eltérés**.
Megjegyzés: Minden esetben a jármű üzemeltetőjének felelőssége gondoskodni arról, hogy járműve törvényi szempontból teljesen megfeleljen a közúti közlekedés szabályainak. ^{oo}A fenti üzemanyag-fogyasztási és a CO₂- kibocsátási értékek megállapítása a 715/2007/EK és az (EU) 2017/1151 európai uniós rendeletek legfrissebb kiadásában szereplő műszaki követelményeknek és specifikációknak megfelelően történt. Azok a könnyű haszongépjárművek, amelyek típusjövághagyása a könnyűgépjárművekre vonatkozó, világszinten harmonizált vizsgálati eljárás (WLTP) alapján történt, az új európai menetciklusnak (NEDC) és a WLTP-nek megfelelő üzemanyag-/energia-fogyasztási és CO₂-kibocsátási információkkal is el lesznek látva. A WLTP legkésőbb 2020-ig teljes mértékben felváltja az új európai menetciklust (NEDC). Az alkalmazott egységes tesztek lehetővé teszik a különböző gyártók és gépjárműtípusok közötti összehasonlítást. A gépjármű üzemanyag-hatékonyágán kívül, a vezetési stílus és egyéb, nem műszaki tényezők is befolyásolják egy jármű üzemanyag-/energiafogyasztási, CO₂- kibocsátási és elektromos hatótávolságára vonatkozó adatait. A CO₂ a legfőbb üvegházhatást okozó gáz, amely a globális felmelegedésért felelős. Az adatok tájékoztató jellegűek! Valamennyi új személygépkocsi-modell üzemanyag-hatékonyasági és CO₂-kibocsátási adatai díjmentesen elérhetők bármely márkakereskedésben, illetve letölthetők innen: www.ford.hu.További információért kérjük, keresse fel Ford márkakereskedőjét!

Motoradatok

| | Sebességváltó | Műszaki jellemzők | Maximális teljesítmény ^o | Maximális nyomaték ^o |
|--|----------------------|---|-------------------------------------|---------------------------------|
| 1.0l Ford EcoBoost 100LE (74 kW) benzinmotor, Euro 6.2 | 6 fokozatú, manuális | 3 hengeres soros motor, DOHC, 12 szelep, könnyűfém hengerfej, nagynyomású közvetlen befecskendezés, közös nyomócsöves befecskendező rendszer, turbófeltöltő köztes levegőhűtővel | 100LE (74 kW) | 170 Nm (1400–4000) |
| 1.5l TDCi EcoBlue 100LE (74 kW) dízelmotor, Euro 6.2 | 6 fokozatú, manuális | 4 hengeres soros motor, DOHC, 16 szelep, nyitott hűtőterű alumínium hengertömb, közvetlen befecskendezés elektromágneses injektorokkal, 3. generációs közös nyomócsöves tüzelőanyag-befecskendezés, fix geometriás turbófeltöltő köztes levegőhűtővel, változó térfogatáramú olajszivattyú, "osztott" olajteknő és szabályozható víz-levegő hőcserélővel hűtött töltőlevegő | 100LE (74 kW) | 240 Nm (2000–2500) |
| 1.5l TDCi EcoBlue 120LE (88 kW) dízelmotor, Euro 6.2 | 6 fokozatú, manuális | 4 hengeres soros motor, DOHC, 16 szelep, nyitott hűtőterű alumínium hengertömb, közvetlen befecskendezés elektromágneses injektorokkal, 3. generációs közös nyomócsöves tüzelőanyag-befecskendezés, fix geometriás turbófeltöltő köztes levegőhűtővel, változó térfogatáramú olajszivattyú, "osztott" olajteknő és szabályozható víz-levegő hőcserélővel hűtött töltőlevegő | 120LE (88 kW) | 270 Nm (1750–2000) |
| 1.5l TDCi EcoBlue 120LE (88 kW) dízelmotor, Euro 6.2 | 8 fokozatú, automata | 4 hengeres soros motor, DOHC, 16 szelep, nyitott hűtőterű alumínium hengertömb, közvetlen befecskendezés elektromágneses injektorokkal, 3. generációs közös nyomócsöves tüzelőanyag-befecskendezés, fix geometriás turbófeltöltő köztes levegőhűtővel, változó térfogatáramú olajszivattyú, "osztott" olajteknő és szabályozható víz-levegő hőcserélővel hűtött töltőlevegő | 120LE (88 kW) | 270 Nm (1750–2000) |

^oA tesztelés az ISO 1585 szabványnak megfelelően történt.
Megjegyzés:az összes dízelmotor dízel részecskeszűrővel (cDPF) rendelkezik.
Az adatok tájékoztató jellegűek! További információkért kérjük, keresse fel Ford márkakereskedőjét!

Elérhető modellek

| | Sebességváltó | L1 | | L2 | |
|----------------------------------|----------------------|-------|-------------------------------|-------|-------------------------------|
| | | Trend | Trend megnövelt teherbírással | Trend | Trend megnövelt teherbírással |
| Ford Transit Connect | | | | | |
| 1.0l Ford EcoBoost 100LE (74 kW) | 6 fokozatú, manuális | ■ | - | ■ | - |
| 1.5l TDCi EcoBlue 100LE (74 kW) | 6 fokozatú, manuális | ■ | ■ | ■ | ■ |
| 1.5l TDCi EcoBlue 120LE (88 kW) | 6 fokozatú, manuális | ■ | ■ | ■ | ■ |
| 1.5l TDCi EcoBlue 120LE (88 kW) | 8 fokozatú, automata | ■ | ■ | ■ | ■ |

■ = Elérhető, – = Nem elérhető. **Megjegyzés:** az összes dízelmotor dízel-részecszeszűrővel (CDPF) rendelkezik. **L1** = Rövid tengelytáv, **L2** = Hosszú tengelytáv. **Az adatok tájékoztató jellegűek!** További információért kérjük, keresse fel Ford márkakereskedőjét!

Stílus és megjelenés

| | Trend |
|--|-------|
| Keréktárcsa-választék | |
| 16"-os acélkerekek | ● |
| 16"-os 5x2 küllős alumínium keréktárcsák | ○ |
| Teljes értékű pótkerék (vonóhoroggal nem elérhető) | ○ |
| Defektjavító szett | ● |
| Dizájnelemek | |
| Színrefűjt első lökhárító | ● |
| Fekete hátsó lökhárító, színrefűjt végekkel | ● |
| Fekete hűtőrács | ● |
| Színezett üvegek (B-oszlop előtt és a raktéablakon) | ● |
| Széles, fekete oldaldvédő csík | ● |
| Első és hátsó sárfogó gumik | ○ |
| Kis méretű külső visszapillantó tükrök | ● |
| Nagy méretű külső visszapillantó tükrök (Holttérfigyelő rendszer rendelése esetén nem érhető el) | ○ |
| Tetőcsomagtartó sín | ○ |
| Hátsó ablak és ablakfűtés | ○ |
| Üvegetlen acél válaszfal (Szimpla első utasülést tartalmazó ülésomagok esetén alapfelszereltség) | ● |
| Üvegezett acél válaszfal (Csak szimpla első utasülést tartalmazó ülésomagok esetén érhető el) | ○ |
| Üvegetlen acél válaszfal raktérnyílással (Csak dupla utasülést tartalmazó csomagok esetén érhető el) | ○ |
| Üvegezett acél válaszfal raktérnyílással (Felár nélkül választható opció, de kötelezően megrendelendő a dupla utasülést tartalmazó ülésomagok részeként) | ○ |

● = Alapfelszereltség, ○ = Választható, felár ellenében **Az adatok tájékoztató jellegűek!** További információért kérjük, keresse fel Ford márkakereskedőjét!

Keréknyomásfigyelő-rendszer (TPMS) (Választható)



A vezetés élménye

| | Trend |
|--|-------|
| Vezetőtámogató rendszerek | |
| Hátsó tolatóradar | ○ |
| Első és hátsó tolatóradar | ○ |
| Tolatókamera | ○ |
| Szervokormány | ● |
| Visszagurulásgátló | ● |
| Sávtartó automatika, éberségfigyelő rendszerrel | ○ |
| Ütközésmegelőző rendszer Sávtartó automatikával | ○ |
| Sebességtartó automatika sebességhatároló funkcióval | ○ |
| Adaptív sebességtartó automatika sebességhatároló funkcióval | ○ |
| Sebességhatároló – 130 km/h (nem elérhető 1.0l EcoBoost 100LE motor esetén) | ○ |
| Külső világítás | |
| Első ködfényszórók | ● |
| Kanyarkövető első ködfényszórók | ○ |
| Harmadik féklámpa | ● |
| Automata fényszóróvezérlés, esőérzékelős ablaktörlőkkel, hazakísérőfényvel, fűthető szélvédővel (Csak ICE csomag 154, 9 és 10 esetén elérhető) | ○ |
| HID Xenon fényszórók LED nappali menetfényvel | ○ |
| Műszerek és kezelőszervek | |
| Keréknymásfigyelő rendszer | ○ |
| Megerősített akkumulátor | ○ |

● = Alapfelszereltség, ○ = Választható, felár ellenében, – = Nem elérhető. **Az adatok tájékoztató jellegűek!** További információkért kérjük, keresse fel Ford márkakereskedőjét!

Teljesítmény és hatékonyság

| | Trend |
|--|-------|
| Motor | |
| Ford Easy Fuel üzemanyag-feltöltő rendszer félretankolást gátló funkcióval | ● |
| Megerősített akkumulátor | ○ |
| Technológia | |
| Auto Start-Stop indítórendszer | ● |

● = Alapfelszereltség, ○ = Választható, felár ellenében. **Az adatok tájékoztató jellegűek!** További információkért kérjük, keresse fel Ford márkakereskedőjét!

Automata sebességváltó

(Csak 1.5l 120LE-s dízelmotor esetén érhető el)



Komfort és kényelem

| | Trend |
|--|-------|
| Audio- és kommunikációs rendszerek | |
| ICE csomag 1 – AM/FM rádió, USB csatlakozó, Bluetooth®, mikrofon, 4 első hangszóró, kormányról vezérelhető audiorendszer | ● |
| ICE csomag 153 – AM/FM rádió, Digitális antenna, 4 első hangszóró, 4"-os TFT érintőképernyős kijelző, 1 USB csatlakozó, Bluetooth®, mikrofon, kormányról vezérelhető audiorendszer | ○ |
| ICE csomag 154 – AM/FM rádió + DAB, Digitális antenna, 4 első hangszóró, 4"-os TFT érintőképernyős kijelző, 1 USB csatlakozó, Bluetooth®, mikrofon, kormányról vezérelhető audiorendszer | ○ |
| ICE csomag 9 – AM/FM rádió +DAB, Digitális antenna, 4 első hangszóró, 6"-os TFT érintőképernyős kijelző, 2 USB csatlakozó, mikrofon, SYNC 3 rendszer Bluetooth®-szal, 12V-os csatlakozóaljzat, Tolatókamera, Navigáció | ○ |
| ICE csomag 10 – AM/FM rádió +DAB, Digitális antenna, 4 első hangszóró, 6"-os TFT érintőképernyős kijelző, 2 USB csatlakozó, mikrofon, SYNC 3 rendszer Bluetooth®-szal, 12V-os csatlakozóaljzat, Tolatókamera | ○ |
| Vezeték nélküli mobiltelefon töltés | ○ |
| Ford MyDock (Kizárólag ICE csomag 1 esetén érhető el) | ○ |
| Klímaszabályozás | |
| Manuális klímaberendezés | ● |
| Kétzónás elektromos automata klímaberendezés | ○ |
| Programozható állófűtés (megerősített akkumulátorral) | ○ |
| Belső világítás | |
| Térképolvató lámpa | ● |
| Raktérvilágítás | ● |
| LED raktérvilágítás | ○ |

Quickclear fűthető szélvédő

(Alapfelszereltség)



Komfort és kényelem

| | Trend |
|--|-------|
| Ülések | |
| Üléscsomag 4 – Manuálisan 4 irányban állítható vezetőülés, vezetőoldali deréktámasz, manuálisan 2 irányban állítható szimpla utasülés, üvegezetlen acél válaszfal | ● |
| Üléscsomag 18 – Manuálisan 4 irányban állítható vezetőülés, vezetőoldali deréktámasz, manuálisan síkba hajtható dupla utasülés, üvegezett acél válaszfal rakodónylással (felár nélkül választható csomag) | ○ |
| Üléscsomag 8 – Manuálisan 4 irányban állítható vezetőülés, vezetőoldali deréktámasz, manuálisan 2 irányban állítható szimpla utasülés, vezető- és utasoldali légszák, oldallégszák, függőnylégszák, üvegezetlen acél válaszfal | ○ |
| Üléscsomag 18A – Manuálisan 4 irányban állítható vezetőülés, vezetőoldali deréktámasz, manuálisan síkba hajtható dupla utasülés, vezető- és utasoldali légszák, oldallégszák, függőnylégszák, üvegezett acél válaszfal rakodónylással | ○ |
| Üléscsomag 30 – Manuálisan 4 irányban állítható vezetőülés, manuálisan síkba hajtható dupla utasülés, vezetőoldali deréktámasz, fűthető vezetőülés, üvegezett acél válaszfal rakodónylással | ○ |
| Üléscsomag 35 – Manuálisan 4 irányban állítható vezetőülés, vezetőoldali deréktámasz, manuálisan 2 irányban állítható szimpla utasülés, fűthető első ülések, üvegezetlen acél válaszfal | ○ |
| Üléscsomag 42 – Manuálisan 4 irányban állítható vezetőülés, vezetőoldali deréktámasz, manuálisan 2 irányban állítható szimpla utasülés, fűthető első ülések, vezető- és utasoldali légszák, oldallégszák, függőnylégszák, üvegezetlen acél válaszfal | ○ |
| Üléscsomag 20 – Manuálisan 4 irányban állítható vezetőülés, vezetőoldali deréktámasz, manuálisan síkba hajtható dupla utasülés, fűthető vezetőülés, vezető- és utasoldali légszák, oldallégszák, függőnylégszák, üvegezett acél válaszfal rakodónylással | ○ |

● = Alapfelszereltség, ○ = Választható, felár ellenében, – = Nem elérhető. **Az adatok tájékoztató jellegűek!** További információért kérjük, keresse fel Ford márkakereskedőjét!

A védjegyek használatával és a rendszerek nyelvi elérhetőségével kapcsolatban kérjük, tájékozódjon a brosúra hátoldalán vagy Ford márkakereskedőjénél!

Komfort és kényelem

| | Trend |
|---|-------|
| Műszerek és kezelőszervek | |
| Elektromos, fűthető külső visszapillantó tükrök | ● |
| Elektromosan állítható, behajtható, fűthető külső visszapillantó tükrök | ○ |
| Holttérfigyelő rendszer, Elektromosan állítható, behajtható és fűthető külső visszapillantó tükrökkel és elektromos első ablakemelők automata fel/le funkcióval | ○ |
| Hátsó ablaktörlő | ○ |
| Automatikus fényszóróvezérlés, Esőérzékelős ablaktörlő, hazakisérő fény, Fűtött szélvédő (csak ICE csomag 154/9/10 esetében érhető el) | ○ |
| Hátsó ablak és ablakfűtés | ○ |
| Szervokormány | ● |
| 4 irányba állítható kormányoszlop | ● |
| Elektromos első ablakemelő, automata le funkcióval a vezetőoldalon | ● |
| Elektromos első ablakemelő, automata fel/le funkcióval a vezető- és utasoldalon | ○ |
| Fedélzeti számítógép | ● |
| Technológia | |
| Quickclear fűthető szélvédő, elektromosan állítható külső visszapillantó tükrökkel | ● |

● = Alapfelszereltség, ○ = Választható, felár ellenében, – = Nem elérhető. **Az adatok tájékoztató jellegűek!** További információért kérjük, keresse fel Ford márkakereskedőjét! A védjegyek használatával és a rendszerek nyelvi elérhetőségével kapcsolatban kérjük, tájékozódjon a brosúra hátoldalán vagy Ford márkakereskedőjénél!

Biztonság és védelem

| | Trend |
|--|-------|
| Biztonság | |
| Harmadik féklámpa | ● |
| Hárompontos biztonsági övek | ● |
| Vészfékassisztens | ● |
| IVD menetstabilizáló rendszer, blokkolásgátló fékrendszerrel (ABS) és kipörgésgátlóval | ● |
| Vezetőoldali első légzsák | ● |
| Utasoldali első légzsák* (csak olyan ülécscsomagokkal rendelhető, melyek nem tartalmazzák az oldal- és függőnylégzsákokat) | ○ |
| Vezető- és utasoldali oldallégzsák | ○ |
| Függőnylégzsák | ○ |
| Visszagurulásgátló | ● |
| Védelem | |
| Távírányítós szimpla központi zár | ● |
| 2 darab távírányítós kulcs | ○ |
| Riasztóberendezés kettős központi zárral és indításgátlóval | ○ |
| Tatcham térérzékelős riasztóberendezés 2 darab távírányítós kulccsal | ○ |
| Immobiliser | ● |
| Fékek | |
| Első és hátsó tárcsafék | ● |
| Vészfékezésre figyelmeztetés | ● |

● = Alapfelszereltség, ○ = Választható, felár ellenében

***Megjegyzés: Soha nem szabad menetiránnyal szembe néző gyermekülést helyezni az első utasülésre, ha a Ford-jármű működőképes első utasoldali légzsákkal van felszerelve. Az adatok tájékoztató jellegűek!** További információért kérjük, keresse fel Ford márkakereskedőjét!

Ford Easy Fuel tanksapka nélküli üzemanyag-feltöltő rendszer (Alapfelszereltség)



Praktikus kellékek

| | Trend |
|--|----------------------------------|
| Karosszéria | |
| Kétoldali tolóajtó (2. sor jobb- és baloldali ablak rendelése esetén kötelező megrendelni) | <input type="radio"/> |
| Jobboldali tolóajtó | <input checked="" type="radio"/> |
| Osztottan nyitható, üvegezetlen hátsó ajtó (180 fokban nyitható) | <input checked="" type="radio"/> |
| 2. sor jobboldali fix ablak (kétoldali tolóajtó megrendelése kötelező) | <input type="radio"/> |
| 2. sor baloldali fix ablak (kétoldali tolóajtó megrendelése kötelező) | <input type="radio"/> |
| Szőnyeg és kárpit | |
| Négyévszagos szőnyegek | <input type="radio"/> |
| Elektromos rendszer | |
| 12V-os csatlakozóaljzat a vezetőfülkében | <input checked="" type="radio"/> |
| 12V-os csatlakozóaljzat a raktérben | <input type="radio"/> |
| 230V-os csatlakozó | <input type="radio"/> |
| Vezeték nélküli mobiltelefon töltés | <input type="radio"/> |
| Ford MyDock (kizárólag ICE csomag 1 és 2 esetén érhető el) | <input type="radio"/> |

Praktikus kellékek

| | Trend |
|----------------------------------|----------------------------------|
| Külső funkcionális elemek | |
| Fix vonóhorog | <input type="radio"/> |
| Levehető vonóhorog | <input type="radio"/> |
| Raktér | |
| Raktérvédő betét | <input checked="" type="radio"/> |
| Raktérvilágítás | <input checked="" type="radio"/> |
| LED raktérvilágítás | <input type="radio"/> |

● = Alapfelszereltség, ○ = Választható, felár ellenében. **Az adatok tájékoztató jellegűek!** További információkért kérjük, keresse fel Ford márkakereskedőjét!

Maximális térkihasználás

A Transit Connect vezetőközpontú kialakítása a stílusos megjelenést intelligens tároló megoldásokkal kombinálja. Bőven jut hely a palackoknak, telefonoknak és papíroknak, így teszi munkanapjait könnyebbé és hatékonyabbá.

Palackok és italok



Rejtett terület töltési lehetőséggel



Érmék és apró tárgyak tárolása



Optimális tárolás a fülkében

**Speciális járműfelszereltségek**

| | L1 | L2 | MFC Code |
|--|-------|-------|----------|
| | Trend | Trend | |
| Sortimo Polcrendszer – bővíthető, kivethető, moduláris felépítésű tárolórendszer | ○ | ○ | AAL47 |

○ = Választható, felár ellenében. **L1** = Rövid tengelytáv. **L2** = Hosszú tengelytáv.

Mi legyen a következő?**Próbálja ki!**

Látogasson el Ford haszongépjármű-kereskedőjéhez, és vegyen részt a Ford Transit Connect teszttvezetésén! Keresse meg az Önhöz legközelebbi Ford haszongépjármű-kereskedőt a www.ford.hu weboldalon!

**Állítsa össze!**

Pontos specifikációinak megfelelően összeállíthatja és beárazhatja Ford Transit Connect modelljét és meg is nézheti, hogyan fest a www.ford.hu weboldalon!

**Legyen az Öné!**

Attól kezdve, hogy elindult új járművével, az egész úton Önnel tartunk. A Ford kiterjedt hivatalos szervizhálózattal rendelkezik, hogy gépkocsija mindig a lehető legjobb állapotban maradjon. És amennyiben új Fordja valaha is baleseti javításra szorulna, a Ford baleseti javítási központ a legjobb hely arra, hogy járműve visszanyerje a balesetet megelőző állapotát, és amint lehet, újra az utakat róhassa.

**Finanszírozás**

Ha autójának finanszírozására kerül a sor, méretünknek és szakértelmünknek köszönhetően számos különféle finanszírozási megoldást tudunk Önnek nyújtani.

A Ford Credit egy sor finanszírozási terméket nyújt autójához, függetlenül attól, hogy Ön magán vagy vállalati ügyfél.

A Ford Bérlet a tartósbérelti és lízingszerződésekre specializálódott és számos alternatív finanszírozási tervet kínál, melyek vállalkozásának igényeire szabhatók. Csak vállalati felhasználók részére.

A finanszírozási termékeinkkel kapcsolatos információkért látogasson el a www.FordCredit.hu oldalra.

**Elérhetőség**

A Ford hivatalos magyarországi finanszírozó partnere : Merkantil Bank Zrt. Tel: (1) 429-7777

E-mail : ugyfelszolgalat.fordcredit@mail.merkantil.hu

A Ford Bérlet partnere az ALD Automotive Magyarország Kft.

Tel: (1) 802-0249 E-mail : Fordberlet@aldautomotive.com

Képek, leírások és specifikációk. A füzetben szereplő információk a nyomdába kerülés időpontjában megfeleltek a valóságnak. Azonban a Ford politikája a folyamatos fejlesztés. Fenntartjuk a jogot a specifikációk, a bemutatott és leírt modellek színeinek és árának bármikor bekövetkező változtatására. A legfrissebb részletekért mindig kérdezze meg Ford márkakereskedőjét. **Választható felszereltség.** A kiadványban 'Választható', 'Opció', 'Opcionális berendezés/csomag' megjelöléssel ellátott felszereltségi elemek esetén feltételeznie kell, hogy azok az alapmodellhez képest felárral vehetők igénybe, kivéve, ha annak ellenkezője külön közlésre kerül. Valamennyi modell és színösszeállítás az elérhetőség függvénye. **Megjegyzés.** A füzetben található képek némelyike a gépkocsi gyártás előtti modelljét ábrázolja és/vagy számítógéppel szerkesztett, így a gépkocsi végleges változata formatervezés/jellemzők szempontjából számos tekintetben eltérhet ettől. Továbbá a gépkocsin megjelenő egyes jellemzők a választható felszereltségi elemek körébe is tartozhatnak. **Megjegyzés.** Ez a kiadvány tartalmaz eredeti Ford és beszállítóink termékeiből válogatott tartozékokat is. A +-jellel megjelölt tartozékok gondosan válogatott termékek más beszállítóktól, melyeket saját márkanevük alatt forgalmazunk, és amelyekre nem a Ford garanciája, hanem az adott beszállító által meghatározott garancia érvényes; ezek részletei Ford Márkakereskedőjétől beszerezhetők. **Megjegyzés.** A Bluetooth® márkanev és védjegyek a Bluetooth SIG, Inc. tulajdonát képezik, ezek Ford Motor Company általi használatát licenc szabályozza. Az iPod márkanev és logók az Apple Inc. tulajdonát képezik. Egyéb védjegyek és márkanevek a vonatkozó tulajdonosoké. **Megjegyzés.** Néhány, ebben a prospektusban leírt vezetéstámogató és biztonsági jellemző működése érzékelőkkel történik, melyek teljesítményét bizonyos időjárási és környezeti körülmények befolyásolhatják.



Ha a brosrúrára már nincs szüksége, kérjük, adja át újrahasznosításra.

Elérhetőség

Ford Vonat: 06-1-7777-555

Értékesítés és flotta ügyfélszolgálat: inform@ford.hu

Szerviz ügyfélszolgálat: szerviz@ford.hu

A brosrúrában szereplő adatok és képek kizárólag tájékoztató jellegűek, a fotók illusztrációs célokat szolgálnak. További részletes információkért, kérjük látogasson el Ford márkakereskedőjéhez!

Kiadja a Ford Motor Company Limited,
Laindon, Essex, Anglia.
Bejegyezve Angliában a 235446
regisztrációs szám alatt.

BJN 207525. FoE U60E.
06/20/1 HUN hu

October 2019

© Ford Motor Company Limited.

