

# NISSAN ARIYA



**2.500.000 extra készpénzes kedvezmény +  
Állami Támogatás\*<sup>8,9</sup>**



# NISSAN ARIYA

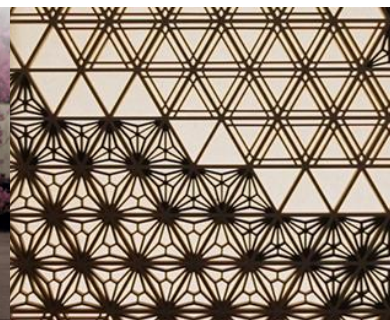
2.500.000 extra készpénzes kedvezmény + Állami  
Támogatás\*8,9  
(Megtalálható a kedvezményes árnál)

VAGY

1 000 000 Ft kedvezmény és 0% THM\*9

## Kedvezményes LISTAÁR

Akkumulátor kapacitás / Meghajtott tengely		ENGAGE	ADVANCE	EVOLVE
63 kWh / 2WD [Hatótáv: 398 – 403 km]	<b>Kedvezményes ár</b>	<b>15.490.000 Ft</b>	<b>16.990.000 Ft</b>	<b>18.290.000 Ft</b>
	Listaár	17.990.000 Ft	19.490.000 Ft	20.760.000 Ft
87 kWh / 2WD [Hatótáv: 525 km]	<b>Kedvezményes ár</b>	-	<b>19.990.000 Ft</b>	<b>21.290.000 Ft</b>
	Listaár	-	22.490.000 Ft	23.790.000 Ft
87 kWh / e-4ORCE [4WD] [Hatótáv: 509 km]	<b>Kedvezményes ár</b>	-	-	<b>22.590.000 Ft</b>
	Listaár	-	-	25.090.000 Ft
<b>OPCIONÁLIS FELSZERELTSÉGEK</b>				
22 kW fedélzeti töltő		400.000 Ft	400.000 Ft	400.000 Ft
Nappabőr ülések <sup>2</sup>		-	-	550.000 Ft
20"-os könnyűfém keréktárcsák		-	-	350.000 Ft
<b>GARANCIA</b>				
<b>Nissan Garancia</b> 3 év/100 000 km alaplefedettség és 5 év/100 000 km hajtáslánc és elektromos jármű rendszer lefedettség		S	S	S
<b>Nissan Kiterjesztett Garancia<sup>3</sup></b> (Alaplefedettség: +2 év vagy 100 000 km maximális futásteljesítmény)		207.800 Ft	207.800 Ft	207.800 Ft
<b>Nissan Akkumulátor Garancia</b> 8 év/160 000 km Lithium-Ion akkumulátor lefedettség		S	S	S



# SZÍNEK

ALAP SZÍN – FELÁR NÉLKÜL

METÁL SZÍN – 200.000 Ft



GYÖNGYHÁZ SZÜRKE (KBY)



FEGYVERSZÜRKE (KAD)

GYÖNGYHÁZ SZÍNEK – 200.000 Ft



AURORA ZÖLD (DAP)



GYÖNGYHÁZ FEKETE (GAT)

KÉTTÓNUSÚ METÁL / GYÖNGYHÁZ SZÍNEK – 400.000 Ft



AKATSUKI RÉZ (XGJ)



GYÖNGYHÁZ FEHÉR (XGA/QBE)



ÉJKÉK (XGU)

## ENGAGE SZÉRIA KÁRPIT



Fekete szövet ülések  
**FEKETE (G)**

## ADVANCE SZÉRIA KÁRPIT

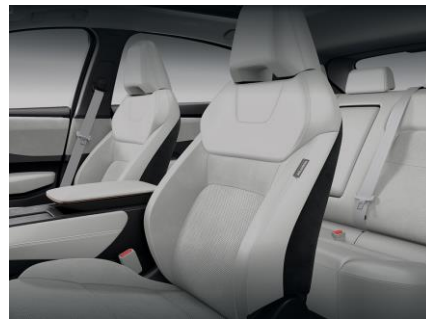


Fekete szövet és szintetikus bőr  
ülések<sup>2</sup>  
**FEKETE (G)**

## EVOLVE SZÉRIA KÁRPIT



Szintetikus bőr és Alcantara ülések<sup>2</sup>  
**FEKETE (G)**



Szintetikus bőr és Alcantara ülések<sup>2</sup>  
**VILÁGOS SZÜRKE (K)**

## KÉK NAPPABŐR KÁRPIT (EVOLVE FELSZERELTSÉGI SZINT ESETÉN RENDELHETŐ) - 550.000 Ft



Nappabőr ülések<sup>2</sup>  
**KÉK (Z)**

## KÖNNYŰFÉM KERÉKTÁRCSÁK



19"-os könnyűfém keréktárcsák  
(alapfelszereltség)



20"-os könnyűfém keréktárcsák  
(EVOLVE felszereltségi szinten  
rendelhető) - 350.000 Ft



## e-4ORCE



### A NISSAN ÚJ, DUÁL MOTOROS ÖSSZKERÉKHAJTÁSI TECHNOLÓGIÁJA

Az e-4ORCE technológia duál motorokkal van felszerelve, amelyek egyszerre adják le a teljesítményt mindkét tengelyre, így nagyobb nyomatékot és azonnali teljesítményt biztosítanak. Az ARIYA független motorjai intuitív módon követik a vezetőt, amelyek lehetővé teszik, hogy a kanyarokat teljes kontrollal vegye be. Az alacsony súlypont, a súlyelosztás és az összkerékhajtási technológia az ARIYA-t biztonságosan vezethetővé teszi minden éghajlati viszony között.



### VEZETÉSI ÜZEMMÓDOK

3 vezetési mód áll rendelkezésre: STANDARD, ECO, SPORT, és az e-4ORCE-vel egy további vezetési mód is elérhető: SNOW. Ezenkívül az ügyfelek választhatják a B MODE (= fékezés mód) üzemmódot is. Ez fokozza a fékregenerációt, ami az akkumulátor töltését a teljesítmény csökkentése nélkül biztosítja.

### E-PEDAL STEP

Váltson egypedálós vezetésre az e-pedállal! Csak nyomja le a pedált a gyorsításhoz, és engedje fel a lassításhoz. Rendkívül szórakoztató - és egy sokkal könnyedebb, intuitívabb és pihentetőbb módja a vezetésnek.



### 10,8" HEAD-UP KIJELZŐ

1 projektorral, 2 tükörrel és a Lumix Camera technológiával működik, hogy szemmagasságban közvetlenül a szélvédőre vetítsen információkat.

### 12,3" TELJESEN DIGITÁLIS TFT MŰSZERFAL KIJELZŐ

Intuitív és könnyen érthető kialakítás, teljes digitális vezetési élmény. Nagyobb magabiztosság az úton, mivel minden információ a rendelkezésére áll.



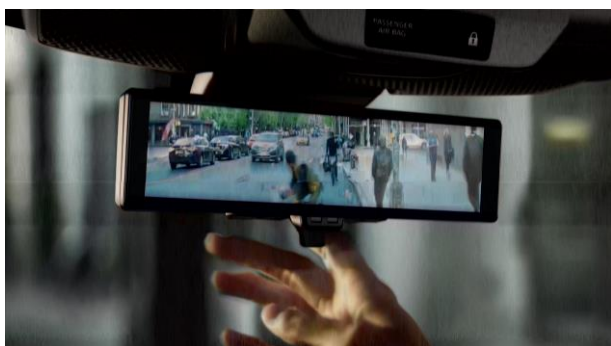
### 12,3" KÖZPONTI ÉRINTŐKIJELZŐ

- Vezeték nélküli Apple CarPlay és vezetékes Android Auto,
- Több profil memorizált beállításokkal,
- Prémium navigáció élő forgalmi adatokkal, sebességmérő kamerákról szóló információkkal, intelligens útvonaltervezővel.

### 360 FOKOS PARKOLÓ KAMERA

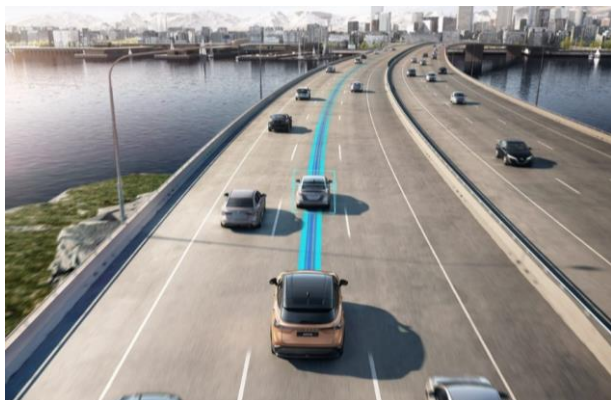
Négy kamera egy virtuális 360°-os összetett képet jelenít meg felülről, és képes érzékelni a jármű körül mozgó tárgyakat.

<b>RÉSZLETES FELSZERELTSÉG</b>	<b>ENGAGE</b>	<b>ADVANCE</b>	<b>EVOLVE</b>
<b>BIZTONSÁG</b>			
e-Call vészívó rendszer (ütközés/baleset esetén)	S	S	S
7 légszák (vezető- és utasoldali, oldal- és függőnylégszákok és középső légszák elöl)	S	S	S
Intelligens vészfékező rendszer gyalogos és kerékpáros felismeréssel	S	S	S
Kereszteződésben történő kanyarodás során ütközésre figyelmeztető rendszer	S	S	S
Intelligens ráfutásos baleset megelőző rendszer	S	S	S
Intelligens sávelhagyás jelzés és beavatkozás	S	S	S
Intelligens holttér-figyelés és beavatkozás	S	S	S
Intelligens éberségfigyelő rendszer	S	S	S
Közúti jelzések felismerése	S	S	S
Automatikus tolatási vészfékezési rendszer	S	S	S
Aktív mögöttes keresztirányú forgalom felügyelet	S	S	S
Elektromos kézifék Auto Hold funkcióval	S	S	S
ISOFIX gyerekülés rögzítési pontok a hátsó sorban	S	S	S
Guminyomás ellenőrző rendszer	S	S	S
Blokkolásgátló fékrendszer (ABS) + elektronikus fékerő elosztó (EBD) + fékasszisztens (BA)	S	S	S
<b>KÉNYELEM</b>			
e-Pedal	S	S	S
ProPILOT Asszisztens <sup>4</sup> csomag Navi-linkkel	-	S	S
ProPILOT Intelligens parkolóasszisztens	-	-	S
Adaptív sebességtartó automatika automatikus sebességhatárolóval	S	S	S
Első és hátsó parkolóradar	S	S	S
Tolatókamera	S	S	S
360 fokos parkoló kamera, mozgó tárgy észlelés funkcióval	-	S	S
Automata kétzónás légkondicionáló berendezés hátsó légbeömlőkkel	S	S	S
Plazma Cluster Ion technológiájú légtisztító	-	S	S
Keret nélküli, automatikusan sötétedő belső visszapillantó tükör	S	S	-
Intelligens visszapillantó tükör	-	-	S
Intelligens kulcs	S	S	S
Intelligens memóriás kulcs	-	-	S
Vezetési üzemmód választó	S	S	S
Esőérzékelős ablaktörlők	S	S	S
Fűthető kormánykerék és szélvédő	-	S	S
Fűthető első ülések	-	S	S
Fűthető hátsó ülések	-	-	S
Szellőztethető első ülések	-	-	S
Tolatáskor automatikusan lehajló külső visszapillantó tükrök	-	-	S
Vezeték nélküli telefontöltő	-	S	S
<b>TÖLTÉS</b>			
EVSE Mode 2 - 10A töltőkábel	S	S	S
Mode 3 - 32A töltőkábel	S	S	S
7,4 kW fedélzeti töltő	S	S	S
22 kW fedélzeti töltő	O	O	O
<b>KÜLSŐ</b>			
19"-os Aero könnyűfém keréktárcsák	S	S	S
20"-os Aero könnyűfém keréktárcsák	-	-	O
LED fényszórók automatikus fel/le kapcsolással	S	S	S
LED Nappali menetfény hazakísérő funkcióval	S	S	S
LED első és hátsó ködlámpák	-	S	S
Intelligens távolsági fényszóró asszisztens	S	S	S
Adaptív fényszórók automatikus magasságállítással	-	-	S
Automatikusan behajló, elektromosan állítható fűthető külső tükrök	S	S	S
Sötétített üvegezés (B oszloptól hátrafelé)	-	S	S
Kéz nélkül nyitható csomagterajtó	-	S	S
Dinamikus irányjelzők (elöl és hátul)	-	-	S
Nyitható panoráma napfénytető	-	-	S
<b>BELSŐ</b>			
Szövet ülések	S	-	-
Szintetikus bőr <sup>2</sup> és szövet ülések	-	S	-
Szintetikus bőr <sup>2</sup> és Alcantara ülések	-	-	S
Nappabőr ülések <sup>2</sup>	-	-	O
Hangulatvilágítás (lábtér + első ajtók)	S	S	S
LED hangulatvilágítás (fehér világítás a műszerfal körül)	-	-	S
60:40 arányban dönthető hátsó ülésor	S	S	S
Csomagtér elválasztó és csomagtér takaró	S	S	S
Elektromosan lenyitható középső tárolórekesz	-	-	S
Bőr kormánykerék	S	S	S
Deréktámasz a vezetőülésben	-	S	S
6 irányban manuálisan állítható első ülések	S	-	-
6 irányban elektromosan állítható első ülések	-	S	S
8 irányban elektromosan állítható első ülések memória funkcióval	-	-	S
Dönthető és tengelyirányban állítható kormánykerék	S	S	-
Elektromosan dönthető és tengelyirányban állítható kormánykerék	-	-	S
Fix középkonzol	S	S	-
Elektromosan állítható középkonzol	-	-	S
<b>AUDIÓ &amp; NAVIGÁCIÓ</b>			
DAB digitális rádió 6 hangszóróval	S	S	-
BOSE prémium hangrendszer 10 hangszóróval	-	-	S
Szélvédőre vetített kijelző (Head Up Display)	-	-	S
Dupla 12,3"-os színes TFT műszerfal kijelző és központi érintőképernyő	S	S	S
NissanConnect navigáció & Connected Services szolgáltatások <sup>8</sup>	S	S	S
Okostelefon tükrözési lehetőség, Apple CarPlay <sup>6</sup> és Android Auto <sup>6</sup>	S	S	S
Bluetooth <sup>9</sup> csatlakozási lehetőség	S	S	S
USB Type-A és Type-C (elöl és hátul) & 12V csatlakozó elöl	S	S	S
Nissan Hangvezérlés - Amazon Alexa <sup>7</sup>	S	S	S



### INTELLIGENS VISSZAPILLANTÓ TÜKRÖR

Ha bármi eltakarja a visszapillantó tükröt, akkor a beépített LCD-képernyőre válthat, amelyen a hátsó tolatókamera képet láthatja.

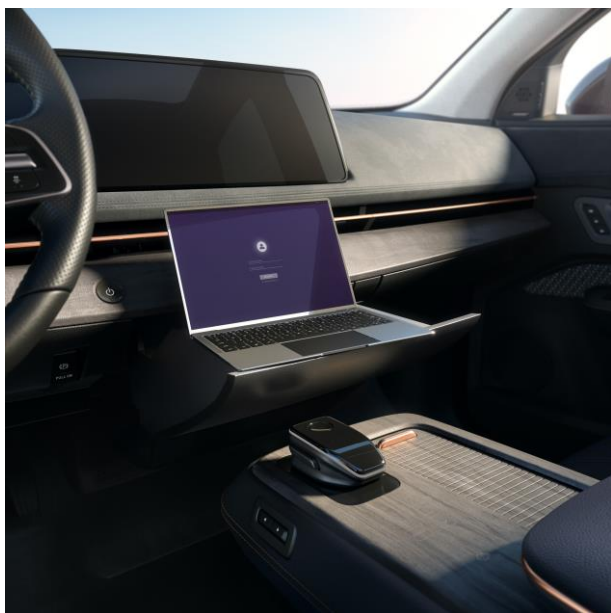


### PROPILOT<sup>5</sup> + NAVI-LINK

A rendszer követi a forgalom áramlását, segít a sávban tartani Önt, és a térképezési rendszer segítségével előre jelzi a lehajtókat és a kanyarokat.

### PROPILOT PARK

Parkoljon mindössze a ProPILOT Park gomb megnyomásával. A Nissan ARIYA átveszi a kormányzást, a gázadást, a fékezést és a sebességváltást.



### ELEKTROMOSAN LENYITHATÓ KÖZÉPSŐ TÁROLÓREKESZ

Az innovatív, kicsúsztatható tálcás kialakítás mobil munkaterületé alakítja a kabint. Alatta egy kellően mély tárolóegység található a személyes holmik számára.

### ÚJ INTELLIGENS KULCS

Az ARIYA automatikusan kinyitja a zárat, amikor a járművezető 1 méteres távolságon belülre ér a kulccsal, és automatikusan bezár, amikor a járművezető legalább 1,8 méterre eltávolodik a járműtől.

Memória funkció: a kulcs képes különböző beállítások, például a kormánykerék pozíciójának, az ülés konfigurációjának és az oldalsó tükrök beállításainak tárolására.



### VEZETÉK NÉLKÜLI TELEFONTÖLTŐ

Csak helyezze okostelefonját a vezeték nélküli töltőpadra, és hagyja, hogy az ARIYA elvégezze a többit. 4 USB port, minden eszközének áramellátására.

	63 kWh 2WD	87 kWh 2WD	87 kWh e-4ORCE
Karosszéria	5 ajtós SUV		
Ülések száma	5		
Hajtott kerekek	2WD (Elsőkerék hajtás)		AWD (e-4ORCE)
Elektromos motor típusa	Külső gerjesztésű szinkronmotor (EESM)		
Max teljesítmény	214 Le (160 kW)	238 Le (178 kW)	301 Le (225 kW)
Max. nyomaték	300 Nm	300 Nm	600 Nm
Akkumulátor típusa	Laminált lithium-ion		
Akkumulátor hőmérséklet menedzsment	<p><b>Aktív hőkezelés (folyadék fűtés/hűtés)</b></p> <p>Az akkumulátor fűtési rendszere automatikusan aktiválódik a gyorsítottés kezdetén és leáll a gyorsítottés végén a töltési teljesítmény további javítása érdekében.</p> <p>Az ügyfelek manuálisan is bekapcsolhatják a fűtési rendszert a töltés megkezdése előtt, hogy az akkumulátor már optimális hőmérsékleten legyen. Az akkumulátor hűtőrendszere automatikus, és nagyon ritkán van szükség kézi beavatkozásra.</p>		
Akkumulátorkapacitás (bruttó)	66 kWh	91 kWh	91 kWh
Akkumulátorkapacitás (nettó)	63 kWh	87 kWh	87 kWh
Töltőcsatlakozás típusa	CCS type 2		
Fedélzeti töltő kapacitása (AC)	7,4 kW (22 kW opcionális)		
AC Töltési idő 10%-100% (AC1 PHASE 16A)	20 óra	28 óra	
AC Töltési idő 10%-100% (AC1 PHASE 32A)	10 óra	13,5 óra	
AC Töltési idő 10%-100% (AC3 PHASE 32A)	3,5 óra	5 óra	
Villámtöltő kapacitás (DC ) kW / V	130 kW / 370 V		
DC Töltési idő 0%-80% (50KW QC)	65 perc	90 perc	90 perc
DC Töltési idő 0%-80% (130KW QC)	35 perc	40 perc	40 perc
Első felfüggesztés	Független MacPherson lengőkar		
Hátsó felfüggesztés	Független Multi-Link		
Fékek elől / Fékek hátul	Hűtött tárcsafék / Hűtött tárcsafék		
Keréktárcsák mérete	19 x 7.5 J, O/S 40mm / 20 x 8.0 J, O/S 45mm		
Gumiabroncs mérete	235/55R19 / 255/45R20		
Önsúly	1.945 kg	2.089 kg	2.218 kg
Jármű megengedett össz súlya	2.405 kg	2.535 kg	2.665 kg
Vontatható jármű max. tömege / fékezett	750 kg	750 kg	1.500 kg
Áramfogyasztás, Kombinált <sup>1</sup>	ADVANCE: 17,6 kWh/100km EVOLVE: 17,8 kWh/100km	18,4 kWh/100km	19,9 kWh/100km
Hatótávolság (WLTP), Kombinált <sup>1</sup>	ADVANCE: 403 km EVOLVE: 398 km	525 km	509 km
CO2 kibocsátás <sup>1</sup>	0 g/km		
Végsebesség	160 km/h	160 km/h	200 km/h
Gyorsulás 0-100 km/h	7,5 sec	7,6 sec	5,7 sec



- A: Tengelytáv 2.775 mm
- B: Hosszúság 4.595 mm
- C: Magasság 1.660 mm
- D: Szélesség (tükrök nélkül) 1.850 mm

Csomagtér mérete 2WD: 468 l  
Csomagtér mérete e-4ORCE: 415 l







Amennyiben a Nissan ARIYA felkeltette az érdeklődését, kérjük keresse márkakereskedéseinket bizalommal, vagy hívja a Hello Nissan csapatát és segítünk megtalálni az Önhöz illő verziót!

A Grand Automotive Central Europe Kft. a járművek importőre. A Magyarországon alkalmazandó termékspecifikációkról és árakról a Nissan Márkakereskedőknél tájékozódhat, a honlapon történő tájékozódás a márkakereskedői információkat nem pótolhatja. A feltüntetett árak ajánlott bruttó listaárak, melyek az általános forgalmi adó, a regisztrációs díj és a magyar forint árfolyam változása esetén módosulhatnak. A Grand Automotive Central Europe Kft. a nyomdai hibákból, az adatok pontatlanságából és a kiadás utáni módosításokból eredő tévedésekért való felelősséget kizárja. Az itt közölt adatok tájékoztató jellegűek, és nem minősülnek szerződéses ajánlattételnek, továbbá az árlistán szereplő képek csupán illusztrációs célt szolgálnak. Az árlista **2024.10.01-től visszavonásig érvényes**. Jelen árlista 410 HUF/EUR árfolyamig érvényes (MNB árfolyam). A Grand Automotive Central Europe Kft. fenntartja a jogot az itt közölt információk előzetes értesítés nélküli megváltoztatására. Ellenőrizze a Nissan márkakereskedőjének elérhetőségét és a jármű szállítási dátumát.

**1.** A fogyasztási és kibocsátási értékek az alkalmazandó európai előírásoknak megfelelően lettek megadva. A bemutatott számok WLTP adatok. A WLTP egy új teszt, amelyet az üzemanyag-fogyasztásra és a CO<sub>2</sub> kibocsátási adatokra használnak. Csak azokat a járműveket hasonlítsa össze, amelyeket azonos műszaki eljárásokkal teszteltek. A tényleges vezetési eredmények változhatnak olyan tényezők függvényében, mint az időjárási viszonyok, a vezetési stílus, a jármű terhelése vagy a regisztráció után felszerelt tartozékok.

**2.** Az általános iparági gyakorlatnak megfelelően, a bőrülések egyes részei műbőrből készülhetnek. Ezen anyag használatával az ülés tartósságának a növelése a cél, mivel az alkalmazott műbőr ellenállóbb a karcolódással szemben, könnyebben tisztítható és nem ráncosodik az idő múlásával.

**3.** Valamennyi ár Ft-ban értendő és tartalmazza a vonatkozó biztosítási adó mértékét. A termék tárgyi adómentes szolgáltatás, ezért ÁFA nem terheli. Az árlista tartalma a kiadáskor érvényes állapotot tükrözi. A Nissan International Insurance Ltd. fenntartja a jogot az itt közölt információk előzetes értesítés nélküli megváltoztatására. Az itt közölt adatok tájékoztató jellegűek, és nem minősülnek szerződéses ajánlattételnek. Az Ön gépjárművéhez elérhető termékekről az ügyféltérben található számítógépen, az internetes értékesítési felületen tájékozódhat. Az internetes értékesítési felület használatát illetően kérjük, érdeklődjön Kollégánktól. A NISSAN Kiterjesztett Garanciabiztosítás biztosítási termék, a biztosítás pontos feltételeiről az ügyféltérben elérhető Ügyféltájékoztató, valamint az Általános Szerződési Feltételek segítségével tájékozódhat.

**4.** A ProPILOT nem minden járműben érhető el. A ProPILOT egy fejlett vezetéstámogató technológia, de nem képes megelőzni a baleseteket. A ProPILOT csak autópályán (olyan utakon, ahol a szemközti sávok elválasztásával vannak elválasztva) képes támogatni a vezetést úgy, hogy a vezető keze a kormányon van, és az útra figyel. A vezető felelőssége, hogy folyamatosan éber maradjon, biztonságosan vezessen, és kézben tartsa a jármű irányítását.

**5.** Az Apple CarPlay az Apple Inc. bejegyzett védjegye. Apple CarPlay a következő eszközökkel kompatibilis: iPad2, iPhone 5 vagy újabb készülék, iOS 8.3 vagy újabb operációs rendszerrel és USB kapcsolat szükséges bizonyos felszereltségeknél. Az Apple CarPlay elérhetősége piaconként eltérő. Az Apple CarPlay részleteiről érdeklődjön a következő oldalon: <https://www.apple.com/hu/ios/feature-availability/#applecarplay>. Az Android Auto a Google bejegyzett védjegye. Az Android Auto a következő eszközökkel kompatibilis: Android 5.0 (Lollipop) vagy újabb rendszert futtató telefonokkal használható. USB-kapcsolatszükséges bizonyos felszereltségeknél. Az Android Auto elérhetőségét a következő linken ellenőrizheti: <https://www.android.com/auto/>. A Nissan nem vállal felelősséget az Apple CarPlay és/vagy Android Auto használatából eredő bármilyen kár, veszteség vagy sérülésért.Nissan befolyásán kívül eső okokból, előfordulhat, hogy az Apple CarPlay és Android Auto rendszer nem elérhető egy adott országban vagy nem az összes funkciója, ezért a Nissan nem vállal felelősséget az Apple CarPlay és/vagy Android Auto elérhetőségéért vagy hiányos jellemzői miatt az Ön autójában

**6.** Az Amazon, az Alexa és minden kapcsolódó védjegy az Amazon.com, Inc. vagy annak leányvállalatai védjegyei. Bizonyos Alexa funkciók az „intelligens otthon” technológiától függenek.

**7.** A NissanConnect Szolgáltatások használatához egy regisztrált NissanConnect felhasználói fiókra van szüksége, valamint felhasználói nevével és jelszóval be kell jelentkeznie. A Nissan Connect alkalmazás használatához egy okostelefonra van szüksége, amelyen egy kompatibilis iOS vagy Android operációs rendszer fut, valamint egy SIM-kártyával kell rendelkeznie, amelyhez adatszolgáltatás van csatolva, vagy egy Ön és a mobilszolgáltató között megkötött, külön mobiltelefonos szerződéssel kell rendelkeznie. Minden szolgáltatás a mobilhálózati lefedettségétől függ. A NissanConnect fedélzeti internet használata egy integrált, vezeték nélküli internetkapcsolat révén lehetséges. Az adatszomogok a kiválasztott külső mobilkommunikáció-szolgáltatókon keresztül szerezhetők be, az adott szolgáltató feltételei szerint (az adott országban való elérhetőségtől függően).

**8.** A Közúti elektromos jármű beszerzés támogatása vállalkozásoknak **RRF-REP-10.10.1-24.** részleteit az alábbi oldalon találják: <https://www.palyzat.gov.hu/> A tájékoztatás pontossága kapcsán felelősségünket kizárjuk, a részletek kapcsán a hatályos támogatási feltételek irányadók.

**9.** Modelljeinket keresse, az ajánlatban részt vevő Márkakereskedéseknél! A feltüntetett árak kizárólag tájékoztató jellegűek, és nem minősülnek kötelező érvényű ajánlatnak. A készpénzes kedvezmény és a finanszírozási ajánlat nem összevonható! További részletekért keresse Márkakereskedőinket! A változtatás jogát fenntartjuk.

## Kamatnullázó akció<sup>9</sup>

Jelen finanszírozási ajánlat kizárólag az Euroleasing Zrt. mint finanszírozást nyújtó társaság (továbbiakban: finanszírozó) forint alapú, rögzített kamatozású, nyíltvégű és zártvégű pénzügyi lízing ajánlata, amely minimum 30% kezdő lízingdíj, nyíltvégű pénzügyi lízing esetén maximum 60% kezdő lízingdíj, valamint minimum 36 hónap és maximum 48 hónap futamidő esetén érvényes. A folyósítás feltétele a pozitív hitelbírálat. Az ügyfelet terheli zártvégű pénzügyi lízing esetén a gépjármű tulajdonjogának a futamidő végén történő megszerzésére tekintettel fizetendő visszerhes vagyonszerzési illeték, nyíltvégű pénzügyi lízing esetén fizetendő visszerhes vagyonszerzési illeték összegének 25%-a, mely a gépjármű forgalomba helyezésekor esedékes. A THM meghatározása az aktuális Üzletszabályzatban foglalt feltételek, illetve hatályos jogszabályok figyelembevételével történik, a feltételek változása esetén ennek mértéke módosulhat. A konkrét ajánlatban és szerződésben a THM megjelenítése finanszírozó részéről a jogszabály rendelkezései szerint legalább 1 tizedesjegyre kerekítve történik. A finanszírozó az Üzletszabályzatában feltüntetett díjak érvényesítésére jogosult, továbbá a finanszírozással kapcsolatos, harmadik személy részére fizetendő költségeket jogosult az ügyfélre tovább hárítani.

Hitelbiztosítéki nyilvántartásba vételi díj: 0 Ft. **THM: 0,0%-0,2%**. A THM nem tükrözi a finanszírozás kamatkockázatát és nem tartalmazza a casco biztosítás díját. **A finanszírozás teljes futamideje alatt Casco biztosítás fenntartása szükséges.** A finanszírozás minimális összege: 1.000.000 Ft. **Az akció kizárólag új Nissan Juke, Qashqai, X-Trail, Ariya, Interstar, Townstar modellre érvényes.** A tájékoztatás nem teljes körű és nem minősül szerződéses ajánlatnak, továbbá a finanszírozó fenntartja a finanszírozási kondíciók változtatásának, valamint az akció visszavonásának jogát. Az akció 2024.12.31-ig vagy visszavonásig érvényes. Jelen ajánlatban meghatározott feltételek lejárat időpontjáig benyújtott finanszírozási kérelmek esetén alkalmazandók, amennyiben az ügyfél megfelel a bírálati feltételeknek. Az ajánlatban szereplő finanszírozási kondíciók érvényességét befolyásolja a kereskedő partnereknél rendelkezésre álló készlet.

### Mintapélda zártvégű pénzügyi lízing esetén rögzített kamatozással:

#### Nissan Ariya ADVANCE 63 kWh modellre:

Bruttó vételár: 18.690.000,-Ft, futamidő: 48 hónap, bruttó finanszírozott összeg: 13.083.000,-Ft, induló bruttó havi törlesztő részlet 272.563,-Ft, bruttó önerő kalkulált összege: 5.607.000,-Ft, THM: 0,0%, rögzített kamatozású ügyleti kamat: 0,00%, lízingbevevő által fizetendő teljes összeg: 13.083.000,-Ft, casco biztosítás megkötése és fenntartása mellett.

### Mintapélda nyíltvégű pénzügyi lízing esetén rögzített kamatozással:

#### Nissan Ariya ADVANCE 63 kWh modellre:

Bruttó vételár: 18.508.600,-Ft, futamidő: 48 hónap, bruttó finanszírozott összeg: 12.956.019,-Ft, induló bruttó havi törlesztő részlet: 192.797,-Ft, bruttó önerő kalkulált összege: 5.552.581,-Ft, THM: 0,0%, bruttó maradványérték: 3.701.720,-Ft, rögzített kamatozású ügyleti kamat: 0,00%, lízingbevevő által fizetendő teljes összeg vételi jog gyakorlásával: 12.955.999,-Ft, lízingbevevő által fizetendő teljes összeg vételi jog gyakorlása nélkül: 9.254.279,-Ft, casco biztosítás megkötése és fenntartása mellett.

**A finanszírozási kalkuláció az Áfa-val növelt regisztrációs adót tartalmazza.**